

Elettrodi - pag. 1

Fili e bacchette per saldatura - pag. 5

Leghe non ferrose - pag. 13

Accessori di protezione individuale - pag. 17

Accessori e ricambi - pag. 29

Saldatura ossiacetilenica e termoidraulica - pag. 41

Variazioni da precedente listino - pag. 45



soges
Prodotti per la saldatura

Listino Aprile 2024
valido dal 17/04/2024

Note commerciali

- Importo minimo per ciascuna spedizione 200,00 €
- Qualsiasi reso deve essere preventivamente autorizzato
- Reclami riguardanti eventuali differenze di quantità o danneggiamento della merce saranno presi in considerazione solo a seguito di riserva specifica scritta fatta al vettore al momento del ritiro
- I pezzi del presente listino possono essere variati in qualsiasi momento senza alcun preavviso
- Per ulteriori informazioni sui prodotti del presente listino richiedere le apposite note tecniche o consultare il nostro sito web

www.soges-spa.it



Soges SpA

Via alla Stazione di S. Quirico 7
16163 Genova - Italy
Tel. +39 010 7401941 - Fax +39 010 7413591
e-mail: soges@soges-spa.it
website: www.soges-spa.it

MATERIALI DI APPORTO PER LA SALDATURA AD ARCO ELETTRICO

ELETTRODI



ELETTRODI

Elettrodi per la saldatura di acciai al carbonio

Descrizione	Codice	Classificazione	euro	Diametro/Lunghezza (mm)								
				1,5 300	2,0 300	2,5 300	2,5 350	3,25 350	3,25 450	4,0 350	4,0 450	5,0 450
RUTILICO - E6013												
START	ASTN	AWS A5.1 E6013	1000 pz		170.26	199.25			436.11		610.79	
SIDER F	ASFN	AWS A5.1 E6013	1000 pz	219.07	170.26	199.25		340.65	436.11		610.79	
BASICO - E7018												
SIDER A	ASAN	AWS A5.1 E7018	1000 pz			254.08			532.92		725.24	1133.99
SIDER 50	AS50	AWS A5.1 E7018-1	1000 pz		205.21	254.08			532.92		725.24	1133.99
CELLULOSICI - E6010												
SIDER 6010	AE6010	AWS A5.1 E6010	1000 pz			262.57		425.92		581.79		
PER ACCIAI CORTEN - E8018-W2												
COR 58	ACOR	AWS A5.5 E8018-W 2	1000 pz				383.66		764.27		1050.19	
BASICO SPECIALE - E7016												
E54W	AE54W	AWS A5.1 E7016	al Kg				15.24	14.15			13.59	
PER TAGLIO												
SIDER CUT	CETC	Non classificata	al Kg				10.27		9.58		9.03	

Elettrodi per la saldatura di acciai inox e leghe non ferrose

Descrizione	Codice	Classificazione	euro	Diametro/Lunghezza (mm)								
				1,5 300	2,0 300	2,5 300	2,5 350	3,25 350	3,25 450	4,0 350	4,0 450	
SIDERINOX 307	CD07	AWS A5.4 E307-16	al Kg			43.11		40.44		40.14		
SIDERINOX 308/LC	CD08	AWS A5.4 E308L-17	1000 pz	346.61	413.98	520.63		888.29		1580.11		
SIDERINOX 309/LC	CD09	AWS A5.4 E309L-16	1000 pz		695.24	837.01		1376.83		2632.32		
SIDERINOX 309/LMo	CD09M	AWS A5.4 E309LMO-16	1000 pz			1013.16		1669.77		3190.85		
SIDERINOX 310	CD10	AWS A5.4 E310-16	1000 pz			1280.46		2155.18		4029.55		
SIDERINOX 316/LC	CD16	AWS A5.4 E316L-17	1000 pz	611.57	683.61	799.75		1295.17		2471.24		
SIDERINOX 347	CD34	AWS A5.4 E347-16	1000 pz			649.73		1097.37		1932.31		
SIDERINOX 29/9	CC29	EN 3581-A E29 9 R 32	1000 pz		969.68	1385.04		2388.39		3171.41		
SIDERGHIS NI	CBNI	AWS A5.15 ENI-CI	1000 pz		2087.72	3096.18		6228.41		8725.32		
SIDERGHIS NI FE	CBNF	AWS A5.15 ENIFE-CI	1000 pz			2552.21		5155.24		7739.55		
SIDERAL 5 SI	CALS	AWS A5.3 E4043	1000 pz				967.11	1493.19		2161.41		
SIDER 350 FB	CE35	DIN 8555 E1-UM-350-P	1000 pz			228.44			458.22		599.31	
SIDER 600	CE60	DIN 8555 E2-UM-60-GP	1000 pz			352.06			651.71		933.89	
SIDERBRONZE	CQA0	AWS A5.6 ECUSN-C	1000 pz				1553.69	2713.37				
SIDER 2209	CD2209	AWS A5.4 E2209-16	al Kg			73.64		66.59		65.78		
SIDER 2595B	CD2594	AWS A5.4 E2595-15	al Kg				78.41	77.64		76.86		

Elettrodi in confezione bricolage/blister

Codice	Classificazione	euro/conf.			
			2,0 (80 pezzi) bricolage (10 pezzi) blister	2,5 (50 pezzi) bricolage (10 pezzi) blister	
ABRI	AWS A5.1 E6013	bricolage	da 0 a 104 confezioni	15.51	11.37
ABRI	AWS A5.1 E6013	bricolage	da 105 a 509 confezioni	14.23	10.64
ABRI	AWS A5.1 E6013	bricolage	da 510 a 990 confezioni	12.23	9.78
ABRI	AWS A5.1 E6013	bricolage	> 990 confezioni	11.64	9.21
CD08-BRI	AWS A5.4 E308L-17	bricolage	SIDERINOX 308	36.91	29.76
CBNI-BRI	AWS A5.15 ENI-CI	bricolage	SIDERGHIS Ni	184.65	162.03
CALS-BRI	AWS A5.3 E4043	bricolage	SIDERAL 5 Si		53.47
CD08-BLI	AWS A5.4 E308L-17	blister	SIDERINOX 308	6.05	7.30
CBNI-BLI	AWS A5.15 ENI-CI	blister	SIDERGHIS Ni	29.98	43.58

Tabella confezioni e pesi degli elettrodi

Descrizione	Codice	Diametro (mm)	Lunghezza (mm)	Confezione			Cartone	
				pezzi (num.)	peso (Kg)	confez. (num.)	pezzi (num.)	peso (Kg)
START AWS A5.1 E6013	ASTN	2,0	300	400	4.2	3	1200	12.6
		2,5	300	275	4.5	3	825	13.5
		3,25	450	125	5.7	3	375	17.1
		4	450	90	6	3	270	18
SIDER F AWS A5.1 E6013	ASFN	1,5	300	500	3.8	3	1500	11.4
		2,0	300	400	4.2	3	1200	12.6
		2,5	300	275	4.5	3	825	13.5
		3,25	350	145	5	4	580	20
		3,25	450	125	5.8	3	375	17.4
		4,0	450	90	6	3	270	18
SIDER A AWS A5.1E7018	ASAN	2,5	300	200	4	4	800	16
		3,25	450	120	5.2	3	360	15.6
		4,0	450	80	5.5	3	240	16.5
		5,0	450	50	5.8	3	150	17.4
SIDER 50 AWS A5.1 E7018-1	AS50	2,0	300	300	4	4	1200	16
		2,5	300	200	4	4	800	16
		3,25	450	110	5.2	3	330	15.6
		4,0	450	80	5.5	3	240	16.5
		5,0	450	50	5.8	3	150	17.4
SIDER 6010 AWS A5.1 E6010	AE6010	2,5	300	320	4.25	4	1280	17
		3,25	350	200	5	4	800	20
		4,0	350	140	5.6	4	560	22.4
COR 58 AWS A5.5 E8018-W 2	ACOR	2,5	350	220	4.8	4	880	19.2
		3,25	450	125	6	3	375	18
		4,0	450	85	6.1	3	255	18.3
SIDERINOX 307 AWS A5.4 E307-16	CD07	2,5	300	112	2	6	672	12
		3,25	350	73	2.5	6	438	15
		4,0	350	47	2.5	6	282	15
SIDERINOX 308/LC AWS A5.4 E308L-17	CD08	1,5	300	250	1.95	6	1500	11.7
		2,0	300	180	2	6	1080	12
		2,5	300	120	2.15	6	720	12.9
		3,25	350	70	2.45	6	420	14.7
		4,0	350	45	2.4	6	270	14.4
SIDERINOX 309/LC AWS A5.4 E309L-16	CD09	2,0	300	179	2	6	1074	12
		2,5	300	110	2	6	660	12
		3,25	350	64	2.2	6	384	13.2
		4,0	350	47	2.5	6	282	15
SIDERINOX 309 LMo AWS A5.4 E309LMO-16	CD09M	2,5	300	108	2	6	648	12
		3,2	350	71	2.5	6	426	15
		4,0	350	41	2.25	6	246	13.5
SIDERINOX 310 AWS A5.4 E310-16	CD10	2,5	300	110	2	6	660	12
		3,25	350	70	2.5	6	420	15
		4,0	350	45	2.5	6	270	15
SIDERINOX 316 /LC AWS A5.4 E316L-17	CD16	1,5	300	250	1.95	6	1500	11.7
		2,0	300	167	2	6	1002	12
		2,5	300	115	2.1	6	690	12.6
		3,25	350	67	2.45	6	402	14.7
		4,0	350	45	2.4	6	270	14.4
SIDERINOX 347 AWS A5.4 E347-16	CD34	2,5	300	105	2	6	630	12
		3,25	350	64	2.25	6	384	13.5
		4,0	350	42	2.25	6	252	13.5

Tabella confezioni e pesi degli elettrodi

Descrizione	Codice	Diametro (mm)	Lunghezza (mm)	Confezione			Cartone	
				pezzi (num.)	peso (Kg)	confez. (num.)	pezzi (num.)	peso (Kg)
SIDERINOX 29/9 EN 3581-A E29 9 R 32	CC29	2,0	300	165	2	6	990	12
		2,5	300	105	1.95	6	630	11.7
		3,25	350	65	2.4	6	390	14.4
		4	350	41	2.3	6	246	13.8
SIDERGHIS NI AWS A5.15 ENI-CI	CBNI	2,0	300	200	2.25	6	1200	13.5
		2,5	300	130	2.35	6	780	14.1
		3,25	350	80	2.65	6	480	15.9
		4,0	350	52	2.65	6	312	15.9
SIDERGHIS NIFE AWS A5.15 ENIFE-CI	CBNF	2,5	300	140	2.25	6	840	13.5
		3,25	350	90	2.75	6	540	16.5
		4,0	350	56	2.75	6	336	16.5
SIDERAL 5 Si AWS A5.3 E4043	CAL5	2,5	350	220	2	4	880	8
		3,25	350	150	2	4	600	8
350FB - SIDER 600 DIN 8555 E1-UM-350-P DIN 8555 E2-UM-60-GP	CE35-CE60	2,5	300	225	3.9	4	900	15.2
		3,25	450	130	5.9	3	390	177
		4,0	450	85	5.9	3	270	18
SIDERBRONZE AWS A5.6 ECUSN-C	CQA0	2,5	300	130	2.5	6	780	15
		3,25	350	92	2.75	6	552	16.5
SIDER 2209 (Duplex) AWS A5.4 E2209-16	CD2209	2,5	300	112	2	6	672	12
		3,25	350	67	2.25	6	402	13.5
		4,0	350	48	2.5	6	288	15
SIDER 2595B (SuperDuplex) AWS A5.4 E2595-15	CD2594	2,5	300	111	2	6	666	12
		3,25	350	64	2.25	6	384	13.5
		4,0	350	42	2.25	6	252	13.5





Fili per saldatura MIG degli acciai al carbonio

Descrizione	Codice	Classificazione	Peso (Kg)	Aspetto	Pezzi per Confez.	euro/Kg				
						0,6	0,8	1,0	1,2	1,6
FILO SG2	BDO2	AWS A5.18 ER70S-6 EN 14341-A G 42 4 C1/ M21 3S11	15	(*)			5.60	5.13	5.06	5.06
FILO SG3	BG9S	AWS A5.18 ER70S-6	18	Cestello Metallico BS300				5.79	5.73	
SOGESFIL 14	B14R	AWS A5.18 ER70S-6	5	Rocchetto Plastica D200	3	7.22	6.16	6.06	6.06	
ADATTATORE METALLICO	SADA-TT				48	11.50				
FILO SG2	BFO2	AWS A5.18 ER70S-6 EN 14341-A G 42 4 C1/ M21 3S11	250	Fusto		prezzi a richiesta				
FILO SG3	BG9S-12F	AWS A5.18 ER70S-6	250	Fusto		prezzi a richiesta				
CAMPANA METALLO X FUSTO D 510 MM	TCAM-520					252.96				
GUAINA PER CAMPANA D.5.5 - MT 3.5	TCGU-553					166.98				
GUAINA PER CAMPANA D.5.5 - MT 5.5	TCGU-555					186.34				

(*) Disponibile in Rocchetti Plastica D300 o Cestelli Metallici BS300

Bobinette per macchine portatili

Descrizione	Codice	Peso (Kg)	Aspetto	Pezzi per Confez.	euro/cad.				
					0,6	0,8	0,9	1,0	1,2
SOGESFIL 14 ferro	B14B	1	Bobinetta D100	16	9.08	8.04			
SIDERINOX MIG inox	EB08	1	Bobinetta D100	6		56.39		53.45	52.61
SIDER-ALLUMIG alluminio	EBAL	0.5	Bobinetta D100	6		27.27		21.71	20.52
SOGESFIL 14 CW no gas	EBCW	1	Bobinetta D100	18			22.05		
SOGESFIL 14 CW no gas	EBCW K5	5	Rocchetto D200	3			103.64		

Fili per saldatura MIG acciai basso legati - Fili pieni

Descrizione	Codice	Classificazione	Peso (Kg)	Aspetto	euro/Kg		
					0,8	1,0	1,2
SIDER SGMoMn (16Mo3)	EFM0	AWS A5.28 ER80S-D2	15	Cestello K300		13.17	12.65
SIDER SGCrMo1 (P11)	EFM1	AWS A5.28 ER80S-B2	15	Cestello K300		11.86	11.67
SIDER SGCrMo2 (P22)	EFM2	AWS A5.28 ER90S-B3	15	Cestello K300		12.53	12.36
SIDER Ni 1	EFN1	AWS A5.28 ER80S-NI1	15	Cestello K300			13.05
GTA (acciai T1 e HARDOX - WELDOX)	BGTS	AWS A5.28 ER110S-G	18	Cestello B300		10.28	10.16
GTH (acciai T1 e HARDOX - WELDOX)	BGTH	AWS A5.28 ER100S-G	18	Cestello B300		8.91	8.66
GH2 (acciai CORTEN)	BGH2	AWS A5.28 ER80S-G	18	Cestello B300		8.54	8.28
GT2	BGT2	AWS A5.28 ER120S-G	16	Cestello B300			14.30
SIDER-COR	BGH2C	AWS A5.28 ER80S-G	5	Bobina D200	25.59		



Fili MIG acciai carbonio - Bobinette - acciai basso legati - fili pieni

Bacchette per saldatura TIG degli acciai al carbonio e basso legati

Descrizione	Codice	Classificazione	Peso (Kg)	Lungh. (mm)	euro/Kg				
					1,2	1,6	2,0	2,4	3,2
SIDER FE SG1	EFSG	AWS A5.18 ER70S-3	5	1000	10.39	9.83	9.50	9.38	9.34
SIDER FE SG2	EFSG-2	AWS A5.18 ER70S-6	5	1000	10.39	9.83	9.50	9.38	9.34
SIDER FE SGMo (16Mo3)	EFSM	AWS A5.28 ER 70S-A1	5	1000			14.84	14.70	14.57
SIDER FE SGMoMn (16Mo3)	EFM0T	AWS A5.28 ER80S-D2	5	1000			15.59	15.44	
SIDER FE SGCrMo 1 (P11)	EFM1T	AWS A5.28 ER80S-B2	5	1000		16.92	16.36	16.08	
SIDER FE SGCrMo2 (P22)	EFM2T	AWS A5.28 ER90S-B3	5	1000		17.62	17.06	17.06	
SIDER FE SG B9 (P91)	EFB9T	AWS A5.28 ER90S-B9	5	1000			39.34	38.68	
SIDER Ni 1	EFN1T	AWS A5.28 ER80S-NI1	5	1000				14.57	14.29
SIDER COR-T (Corten)	BGH2T	AWS A5.28 ER80S-G	5	1000				12.28	

Fili per saldatura SAW degli acciai al carbonio- Flussi

Descrizione	Codice	Classificazione	Peso (Kg)	Aspetto	euro/Kg				
					2,38	3,17	3,97		
FILI									
FILO S1	BS1I	AWS A5.17 EL12	27	Cestello B450	prezzi a richiesta				
FILO S2	BS2I	AWS A5.17 EM12K	27	Cestello B450	prezzi a richiesta				
FILO S3 Si	BS3S	AWS A5.17 EH12K	27	Cestello B450	prezzi a richiesta				
FLUSSI									
182B agglomerato rutilico	TFLU-182B	ISO 14174 S A AR 1 76 AC H5	25	Sacco	prezzi a richiesta				
164B agglomerato basico	TFLU-164B	ISO 14174 S A FB 1 55 AC H5	25	Sacco	prezzi a richiesta				
188F agglomerato semibasico	TFLU-188F	ISO 14174 S A AB 1 67 AC H5	25	Sacco	prezzi a richiesta				
BF35 agglomerato semibasico	TFLU-BF35	ISO 14174 S A AB 1 67 AC H5	25	Sacco	prezzi a richiesta				
BF10MW agglomerato basico	TFLU-BF10MW	ISO 14174 S A FB 1 55 AC H5	25	Sacco	prezzi a richiesta				



Fili di acciaio inossidabile per saldatura MIG e Arco Sommerso

Descrizione	Codice	Classificazione	euro/Kg							
			0,8	1,0	1,2	1,6	2,0	2,4	3,2	4,0
			cestello metallico 15 KG - BS300				bobina 25 KG - K415			
SIDER 307Si	E07N	EN 14343-A 18 8 MN	14.39	12.81	12.71	12.71	prezzi a richiesta			
SIDER 308L	E08L	AWS A5.9 ER308L					11.55	11.13	10.92	10.92
SIDER 308L Si	E08S	AWS A5.9 ER308LSI	14.18	12.60	12.50	12.50	prezzi a richiesta			
SIDER 308H	E08HS	AWS A5.9 ER308H	prezzi a richiesta							
SIDER 309L	E09L	AWS A5.9 ER309L					15.12	14.70	14.60	
SIDER 309L Si	E09S	AWS A5.9 ER309LSI	17.43	16.28	16.07	16.07				
SIDER 309L Mo	E09M	EN 14343-A 23 12 2 L	24.83	24.58	24.19	24.19		22.93	22.81	
SIDER 310	E10N	AWS A5.9 ER310	25.45	24.19	23.57	23.57	prezzi a richiesta			
SIDER 312	E12L	AWS A5.9 ER312	27.95	26.22	25.64	25.64	prezzi a richiesta			
SIDER 316L	E16L	AWS A5.9 ER316L					12.60	12.50	12.39	
SIDER 316L Si	E16S	AWS A5.9 ER316LSI	15.65	13.86	13.76	13.76	prezzi a richiesta			
SIDER 318 Si	E18N	EN 14343-A 19 12 3 NB SI	prezzi a richiesta							
SIDER 347	E34L	AWS A5.9 ER347	prezzi a richiesta							
SIDER 347 Si	E34S	AWS A5.9 ER347SI	18.72	17.76	17.15	17.15	prezzi a richiesta			

ai prezzi suddetti al netto dello sconto praticato verrà aggiunto l'extralega del mese di consegna

Bacchette TIG acciai al carbonio - basso legati - fili SAW acciai al carbonio - flussi - acciaio inox e arco sommerso

Fili di acciaio inossidabile per saldatura MIG e Arco Sommerso

Descrizione	Codice	Classificazione	euro/Kg							
			0,8	1,0	1,2	1,6	2,0	2,4	3,2	4,0
			cestello metallico 15 KG - BS300			bobina 25 KG - K415				
SIDER 385 (904L)	E385	AWS A5.9 ER 385	prezzi a richiesta							
SIDER 410	E410	AWS A5.9 ER410								
SIDER 410 NiMo	E41N	AWS A5.9 ER410 NIMO								
SIDER 430	E430	AWS A5.9 ER430								
SIDER 4122	E4122	SEW 400 X 35 CRMO 17								
SIDER 2209 (Duplex)	E2209	AWS A5.9 ER2209								
SIDER 2594 (SuperDuplex)	E25104F	AWS A5.9 ER2594								

Flusso per saldatura ad Arco Sommerso per acciaio inossidabile

Descrizione	Codice	Classificazione	Peso (Kg)	euro/Kg
FLUSSO SIDERFLUX F600 PER INOX (20 KG. CAD)	TFLU-F600	EN 14174 S A AF 2 5644 DC H5	20	7.72

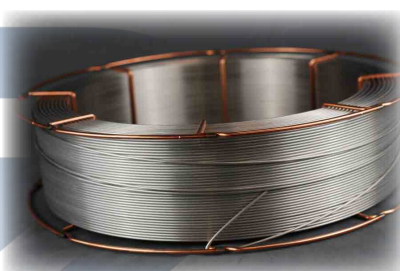
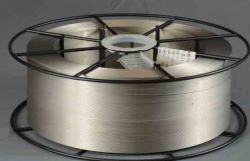
Fili di acciaio inossidabile in rocchetti da 5 KG

Descrizione	Codice	Classificazione	Peso (Kg)	Pezzi per Confez.	Aspetto	euro/Kg		
						0,6	0,8	1,0
SIDER 308L Si	E08C	AWS A5.9 ER308LSI	5	3	Rocchetto D200	29.19	23.73	20.16
SIDER 316L Si	E16C	AWS A5.9 ER316LSI	5	3	Rocchetto D200	35.91	29.61	25.41
SIDER 309L Si	E09C	AWS A5.9 ER309LSI	5	3	Rocchetto D200	30.66	26.46	24.90

ai prezzi suddetti al netto dello sconto praticato verrà aggiunto l'extralega del mese di consegna

Fili di acciaio inossidabile in bobinette da 1 KG

Descrizione	Codice	Classificazione	Peso (Kg)	Pezzi per Confez.	Aspetto	euro/Kg		
						0,8	1,0	1,2
SIDER 308L Si	EB08	AWS A5.9 ER308LSI	1	6	Bobinetta D100	56.39	53.45	52.61
SIDER 309L Si	EB09	AWS A5.9 ER309LSI	1	6	Bobinetta D100	62.79	60.27	59.43
SIDER 316L Si	EB16	AWS A5.9 ER316LSI	1	6	Bobinetta D100	75.39	73.50	72.56
SIDER 347 Si	EB47	AWS A5.9 ER347SI	1	6	Bobinetta D100	61.64	58.28	52.82



Bacchette di acciaio inossidabile per saldatura TIG

Descrizione	Codice	Classificazione	Peso (Kg)	Lungh. (mm)	euro/Kg						
					1,0 157pz	1,2 109pz	1,6 63pz	2,0 40pz	2,4 28pz	3,2 15pz	4,0 10pz
SIDER 307Si	E07T	EN 14343-A 18 8 MN	5	1000			17.54	16.80	15.65		
SIDER 308LT	E08T	AWS A5.9 ER308L	5	1000	28.04	25.62	17.22	16.49	15.33	15.23	15.23
SIDER 308HT	E08HT	AWS A5.9 ER308H	5	1000	prezzo a richiesta						
SIDER 309LT	E09T	AWS A5.9 ER309L	5	1000		33.50	25.41	24.78	23.31	23.10	23.10
SIDER 309 LMoT	E09MT	EN 14343-A 23 12 2 L	5	1000			36.79	36.04	34.27	34.02	34.02
SIDER 310T	E10T	AWS A5.9 ER310	5	1000		43.09	40.57	39.31	38.05	37.43	
SIDER 312T	E12T	AWS A5.9 ER312	5	1000		49.90	44.12	42.97	41.81		
SIDER 316LT	E16T	AWS A5.9 ER316L	5	1000	38.01	34.86	26.25	22.89	21.21	21.00	21.00
SIDER 318SiT	E18T	EN 14343-A 19 12 3 NB SI	5	1000	prezzo a richiesta						
SIDER 347T	E34T	AWS A5.9 ER347	5	1000		30.43	29.22	28.62	28.01	27.77	27.77
SIDER 385T (904L)	E385T	AWS A5.9 ER 385	5	1000	prezzo a richiesta						
SIDER 410T	E41T	AWS A5.9 ER410	5	1000							
SIDER 410 NiMoT	E41NT	AWS A5.9 ER410 NIMO	5	1000							
SIDER 2209T (Duplex)	E2209-T	AWS A5.9 ER2209	5	1000							
SIDER 2594T (SuperDuplex)	E25104T	AWS A5.9 ER2594	5	1000							

ai prezzi suddetti al netto dello sconto praticato verrà aggiunto l'extralega del mese di consegna

	1,0	1,2	1,6	2,0	2,4	3,2	4,0
Pezzi per Kg (numero)	157	109	63	40	28	15	10

Fili animati per acciai al carbonio



Descrizione	Codice	Classificazione			euro/Kg	
					1,2	1,6
FAMILIARC DW-A50	EGMX71-KB	AWS A5.20 E71T-1M	FLUX CORED	cestello metallico 15 KG	5.94	5.90
FAMILIARC MX-A55S	EGMC70-KB	AWS A5.18 E70C-6M	METAL CORED	cestello metallico 15 KG	7.13	5.90
FAMILIARC DW-A51B	EGMXTS-KB	AWS A5.20 E71T-5M-J	FLUX CORED (basico)	cestello metallico 15 KG	8.01	
FAMILIARC DW-588	EGMXH2-KB	AWS A5.29 E81T1-W2M	FLUX CORED (corten)	cestello metallico 15 KG	9.01	
FAMILIARC DW-A55E	EGMX71J-KB	AWS A5.20 E71T-9M-J	FLUX CORED	cestello metallico 15 KG	8.70	

ai prezzi suddetti al netto dello sconto praticato verrà aggiunto l'extralega del mese di consegna

Fili animati di acciaio inossidabile ed alto nickel

Descrizione	Codice	Classificazione	euro/Kg	
			1,2 15 KG	1,6 17 KG
PREMIARC DW 308L	EW08-KB	AWS A5.22 E308LT0-1/4	30.90	
PREMIARC DW 308LP	EW08LP-KB	AWS A5.22 E308LT1-1/4	43.78	
PREMIARC DW 309L	EW09-KB	AWS A5.22 E309LT0-1/4	35.41	35.41
PREMIARC DW 309LP	EW09LP-KB	AWS A5.22 E309LT1-1/4	36.68	
PREMIARC DW 316L	EW16-KB	AWS A5.22 E316LT0-1/4	36.15	36.15
PREMIARC DW 316LP	EW16LP-KB	AWS A5.22 E316LT1-1/4	36.68	
PREMIARC DW 316LT	EW16LT-KB	AWS A5.22 E316LT1-1/4	49.61	
PREMIARC DW 329A	EW29J3L-KB	AWS A5.22 E2209T0-1/4	44.10	
PREMIARC DW 329AP	EW29J3L-AP-KB	AWS A5.22 E2209T1-1/4	45.90	
PREMIARC DW 2594	EW29J4L-KB	AWS A5.22 E2594T1-1/4	56.61	
PREMIARC DW 309MoL	EW9M-KB	AWS A5.22 E309LMOT0-1/4	40.39	
PREMIARC DW 309MoLP	EW9MP-KB	AWS A5.22 E309LMOT1-1/4	40.39	
PREMIARC DW 310	EW10-KB	AWS A5.22 E310T0-1/4	64.13	



ai prezzi suddetti al netto dello sconto praticato verrà aggiunto l'extralega del mese di consegna



Fili animati di acciaio inossidabile ed alto nickel



Descrizione	Codice	Classificazione	euro/Kg	
			Diametro 1,2 15 KG	Diametro 1,6 17 KG
PREMIARC DW 312	EW12-KB	AWS A5.22 E312T0-4	43.99	
PREMIARC DW 308H	EW08H-KB	AWS A5.22 E308HT1-1/4	36.57	36.57
PREMIARC DW 347H	EW47H-KB	AWS A5.22 E347T1-1/4	31.59	
PREMIARC DW 307	EW07-KB	EN ISO 17633-A T 18 8 MN R M21 3	36.57	
PREMIARC DW 318	EW18-KB	EN ISO 17633-A 19 12 3 NB P C1/M21	53.53	
PREMIARC DW NC276	EW276-KB	AWS A5.34 ENICRMO4T1-4	prezzo a richiesta	
PREMIARC DW N625	EW625-KB	AWS A5.34 ENICRMO3T1-4	prezzo a richiesta	
PREMIARC DW N82	EW82-KB	AWS A5.34 ENICR3T1-4	prezzo a richiesta	

ai prezzi suddetti al netto dello sconto praticato verrà aggiunto l'extralega del mese di consegna

TGX-Bacchette di acciaio inossidabile animate



Descrizione	Codice	Classificazione	Lungh. (mm)	Peso (Kg)	euro/Kg
					Diametro 2,2
TG-X 308L	EWT08-22KB	AWS A5.22 R 308LT1-5	1000	5	137.80
TG-X 309L	EWT09-22KB	AWS A5.22 R 309LT1-5	1000	5	151.58
TG-X 316L	EWT16-22KB	AWS A5.22 R 316LT1-5	1000	5	148.40
TG-X2209	EWT22-22KB	non classificato	1000	5	144.16
TG-X 347L	EWT34-22KB	AWS A5.22 R 347T1-5	1000	5	150.52

ai prezzi suddetti al netto dello sconto praticato verrà aggiunto l'extralega del mese di consegna

Fili animati di acciaio inossidabile originali



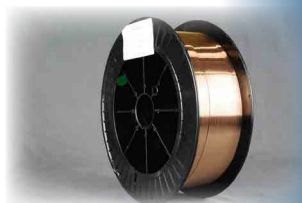
Descrizione	Codice	Classificazione	Peso (Kg)	Aspetto	euro/Kg			
					0,9	1,0	1,2	1,6
FCW 308 LT	EW08	AWS A5.22 E308LT0-4	12.5	Rocchetto D300	prezzi a richiesta			
FCW 309 LT	EW09	AWS A5.22 E309LT0-1/4	12.5	Rocchetto D300				
FCW 316 LT	EW16	AWS A5.22 E316LT0-4	12.5	Rocchetto D300				

Fili animati di acciaio inossidabile originali



Descrizione	Codice	Classificazione	Peso (Kg)	Aspetto	euro/Kg
					1,2
KFW-309L	EW09B-A12K	AWS A5.22 E309LT1-1/4	5	Rocchetto D200	34.65
KFW-316L	EW16B-A12K	AWS A5.22 E316LT1-1/4	5	Rocchetto D200	34.65

Fili animati e bacchette acciaio inox e alto nickel Kobelco - Wel - Kuang Tai



Filo per lamiere zincate

Descrizione	Codice	Classificazione	Peso (Kg)	Aspetto	euro/Kg		
					0,8	1,0	1,2
SIDER Cu Si 3	ECSI	AWS A5.7 ERCUSI-A	12.5	Rocchetto BS300	42.03	40.88	39.75
	ECSB	AWS A5.7 ERCUSI-A	5	Rocchetto D200	48.83	47.70	
	ECSH	AWS A5.7 ERCUSI-A	2	Rocchetto D200	51.11		



Filo e Bacchette per saldatura della ghisa

Descrizione	Codice	Classificazione	Peso (Kg)	Aspetto	euro/Kg
FILO SIDER NF 55 (FM 55) D. 1.2	EDNF-12	EN ISO 1071 SC-NIFE-1	15	Rocchetto	prezzi a richiesta
BAC. SIDER NF 55 D. 2.4	EDNFT-24	EN ISO 1071 SC-NIFE-1	5		prezzi a richiesta
DUROLOY NiFe 60/40 (animato)	EGDUR-NF-12	EN 8555	7.5	Cestello BS300	prezzi a richiesta



Filo per riporti duri

Fili per saldatura MIG

Descrizione	Codice	Classificazione	Peso (Kg)	Aspetto	euro/Kg		
					1,0	1,2	1,6
SIDER 350	ER35	DIN 8555 MSG 5-GZ 350	15	K300		21.73	
SIDER 600	ER60	DIN 8555 MSG 6-GZ-60	15	K300	44.72	32.54	31.62
SIDER 650	ER65	DIN 8555 MSG 3-60	15	K300		37.94	
SIDER 600 FCW (animato)	ER60W	DIN 8555 E4-UM-65-ST	15	Rocchetto D300		16.46	




Bacchette per saldatura TIG

Descrizione	Codice	Classificazione	Peso (Kg)	Lungh. (mm)	euro/Kg				
					1,2	1,6	2,0	2,4	3,2
SIDER 600 T	ER60T	DIN 8555 MSG 6-GZ-60	5	1000	48.28	47.07	43.20	42.60	41.99

Filo e bacchette per lamiere zincate - ghisa - riporti duri



A close-up photograph of a spool of copper wire. The wire is tightly wound in a helical pattern, creating a series of parallel lines that curve around the spool. The lighting is dramatic, highlighting the metallic sheen of the copper. In the center of the frame, a small section of the wire is joined together with a blue-tinted weld, likely made with a non-ferrous filler metal. The background is a soft, out-of-focus blue.

MATERIALI DI APPORTO PER LA SALDATURA AD ARCO ELETTRICO

LEGHE NON FERROSE

Fili di Alluminio per saldatura MIG

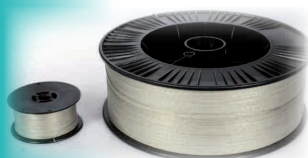
Descrizione	Codice	Classificazione	Peso (Kg)	Aspetto		0,8	1,0	1,2	1,6	2,4
SIDER AL Mg 5	EBAL	AWS A5.10 ER5356	0,5	Bobinetta D100	euro/cad	27.27	21.71	20.52		
SIDER AL Mg 5	EAMH	AWS A5.10 ER5356	2	Bobina D200	euro/Kg	37.72	34.41	32.16		
SIDER AL Mg 5	EAMG	AWS A5.10 ER5356	7	BS300 - D300	euro/Kg	33.88	31.11	27.27	27.00	27.00
SIDER AL Si 5	EBAS	AWS A5.10 ER4043	0,5	Bobina D100	euro/cad	27.27	21.71	20.52		
SIDER AL Si 5	EALH	AWS A5.10 ER4043	2	Bobina D200	euro/Kg	37.72	34.41	32.16		
SIDER AL Si 5	EALS	AWS A5.10 ER4043	7	BS300 - D300	euro/Kg	33.22	30.44	26.74	26.61	26.61
SIDER AL 99,5	EA99	AWS A5.10 ER1070	7	BS300 - D300	euro/Kg	30.44	28.32	24.35	23.69	23.03
SIDER Al Mg 4,5 Mn	EAMN	AWS A5.10 ER5183	7	BS300 - D300	euro/Kg		32.16	30.70	30.70	



Bacchette di Alluminio per saldatura TIG

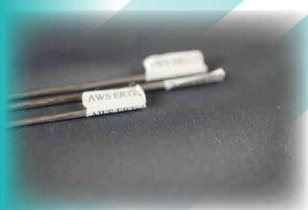
Descrizione	Codice	Classificazione	Peso (Kg)	euro/Kg					
				1,2	1,6	2,0	2,4	3,2	4,0
SIDER AL Mg 5T	EAMT	AWS A5.10 ER5356	10	33.75	30.52	27.80	26.16	24.09	24.09
SIDER AL Si 5T	EALT	AWS A5.10 ER4043	10	33.75	30.52	27.80	26.16	24.09	24.09
SIDER AL Si 12T	EALT-12	AWS A5.10 ER4047	10		32.08	32.98	32.72	32.08	32.08
SIDER AL 99,5T	EA9T	AWS A5.10 ER1070	10		27.40	25.06	23.25	21.42	21.30
SIDER Al Mg 4,5 MnT	EA4T	AWS A5.10 ER5183	10		32.98	32.72	32.33	31.55	31.55

Fili di Titanio per saldatura TIG



Descrizione	Codice	Classificazione	Peso (Kg)	euro/Kg			
				0,8	1,0	1,2	1,6
Grado 1	ETF1	AWS A5.16 ERTI-1	0,5 - 7	prezzi a richiesta			
Grado 2	ETF2	AWS A5.16 ERTI-2	0,5 - 7				
Grado 5	ETF5	AWS A5.16 ERTI-5	0,5 - 7				
Grado 7	ETF7	AWS A5.16 ERTI-7	0,5 - 7				

Bacchette di Titanio per saldatura TIG



Descrizione	Codice	Classificazione	Peso (Kg)	Lungh. (mm)	euro/Kg		
					1,6	2,0	2,4
Grado 1	ETT1	AWS A5.16 ERTI-1	2.5	1000	prezzi a richiesta		
Grado 2	ETT2	AWS A5.16 ERTI-2	2.5	1000			
Grado 5	ETT5	AWS A5.16 ERTI-5	2.5	1000			
Grado 7	ETT7	AWS A5.16 ERTI-7	2.5	1000			

Bacchette di Magnesio per saldatura TIG



Descrizione	Codice	Classificazione	Peso (Kg)	Lungh. (mm)	euro/Kg
					2,4
MAGNESIO AZ61A	EMGT	AWS A5.19 ERAZ61A	1	1000	prezzo a richiesta

Fili MIG e bacchette TIG alluminio - titanio - magnesio

Elettrodi leghe ad alto Nickel

Descrizione	Codice	Classificazione	euro/Kg
HCS-CO	CSC0	AWS A5.11 ENICRMO-5	prezzi a richiesta
ALLOY A	EIWA	AWS A5.11 ENICRFE-2	
ALLOY B-3	CSB3	AWS A5.11 ENIMO-10	
ALLOY C-276	CS76	AWS A5.11 NICRMO-4	
ALLOY X	EIHX	AWS A5.14 ERNICRMO-2	
ALLOY 59	EI59	AWS A5.11 ENICRMO-13	
ALLOY 686 CPT	HI68	AWS A5.11 ENICRMO-14	
ALLOY 112	EI12	AWS A5.11 ENICRMO-3	
ALLOY 117	EI17	AWS A5.11 ENICRCOMO-1	
ALLOY 122	CSC2	AWS A5.11 ENICRMO-10	
ALLOY 141	EI41	AWS A5.11 ENI-1	
ALLOY 182	EI82	AWS A5.11 ENICRFE-3	
ALLOY 187	EM87	AWS A5.6 ECUNI	
ALLOY 190	EM90	AWS A5.11 ENICU-7	

**Fili e Bacchette ad alto Nickel**

Descrizione	Codice	Classificazione	euro/Kg
ALLOY B-2	EHBT	AWS A5.14 ERNIMO-7	prezzi a richiesta
ALLOY B-3	EHB3 - EHB3T	AWS A5.14 ERNIMO-10	
ALLOY C-276	EHCT - EHC6	AWS A5.14 ERNICRMO-4	
ALLOY C-2000	EHC20 - EHT20	AWS A5.14 ERNICRMO-17	
ALLOY W	EDWT - EDWF	AWS A5.14 ERNIMO-3	
ALLOY X	EDXF - EDXT	AWS A5.14 ERNICRMO-2	
ALLOY 52	H52T - EH52	AWS A5.14 ENICRFE-7	
ALLOY 59	EH59	AWS A5.14 ERNICRMO13	
ALLOY 686 CPT	H68T - H68F	AWS A5.14 ERNICRMO-14	
ALLOY 60	EDNC - H60T	AWS A5.14 ERNICU-7	
ALLOY 61	EDNO - H61T	AWS A5.14 ERNI-1	
ALLOY 65	H65T - H65F	AWS A5.14 ERNIFECR-1	
ALLOY 67	EDCT - EDCN	AWS A5.7 ERCUNI	
ALLOY 82	EDDT - EDC3	AWS A5.14 ERNICR-3	
ALLOY 230 W	EHF230 - EHT230	AWS A5.14 ERNICRWMO-1	
ALLOY 601	E601 - H63T	AWS A5.14 ENICRFE-11	
ALLOY 617	H64T - H64F	AWS A5.14 ENICRCOMO-1	
ALLOY 622	EHT2 - EHC2	AWS A5.14 ERNICRMO-10	
ALLOY 625	EDNT - EDNM	AWS A5.14 ERNICRMO-3	
ALLOY 718	ED718T - ED718	AWS A5.14 ERNIFECR-2	

**Nastri ad alto Nickel - fornibili nelle dimensioni 30x0,5 e 60x0,5**

Descrizione	Codice	Classificazione	euro/Kg
ALLOY 82	FNCR	AWS A5.14 EQNICR-3	prezzi a richiesta
ALLOY C-276	FNCR4	AWS A5.14 ERNICRMO-4	
ALLOY 622	FNC2	AWS A5.14 ERNICRMO-10	
ALLOY 625	FNCM	AWS A5.14 ERNICRMO-3	
ALLOY 59	FN59	AWS A5.14 ERNICRMO-13	
ALLOY 60	FNIC	AWS A5.14 EQNICU-7	



Fili di Rame e Bronzo originali



Descrizione	Codice	Classificazione	Peso (Kg)	Aspetto	euro/Kg		
					0,8	1,0	1,2
BERCOWELD B6 (CUSN6)	ECS6-B	AWS A5.7 ERCUSN-A	15	Cestello BS300	prezzo a richiesta		
BERCOWELD A8 (ALBZ 8)	ECAB-B	AWS A5.7 ERCUAL-A1	15	Cestello BS300			
BERCOWELD A300(CUMNNIAL) MAXAL 300	ECABMN-B	AWS A5.7 ERCUMNNIAL	15	Cestello BS300			
BERCOWELD A822 (ALBZ8MNF)	ECABNI-B	EN ISO 24373 CU 6327	15	Cestello BS300			
BERCOWELD S3 (CUSI3)	ECSI-B	AWS A5.7 ERCUSI-A	12,5	Cestello BS300			
BERCOWELD K5 (ERCU)	ECSM-B	AWS A5.7 ERCU	15	Cestello BS300			

Fili di Rame e Bronzo originali SIDER per saldatura MIG



Descrizione	Codice	Classificazione	Peso (Kg)	Aspetto	euro/Kg
SIDER AL Bz 8	ECAB	AWS A5.7 ERCUAL-A1	12,5	Rocchetto D300	prezzo a richiesta
SIDER AL Bz 9 Fe	ECAF	AWS A5.7 ERCUAL-A2	12,5	Rocchetto D300	
SIDER CuSn 6	ECS6	AWS A5.7 ERCUSN-A	12,5	Rocchetto D300	
SIDER CuSn 8	ECS8	AWS A5.7 ERCUSN-C	12,5	Rocchetto D300	
SIDER Cu	ECSM	AWS A5.7 ERCU	12,5	Rocchetto D300	
SIDER CuSi 3	ECSI	AWS A5.7 ERCUSI-A	12,5	Rocchetto D300	
SIDER AL Bz 35	ECAB35	AWS A5.7 ERCUNIAL	12,5	Rocchetto D300	
SIDER CuMnNiAl (Maxal 300)	ECABMN	AWS A5.7 ERCUMNNIAL	12,5	Rocchetto D300	

Bacchette di Rame e Bronzo originali SIDER per saldatura MIG



Descrizione	Codice	Classificazione	Peso (Kg)	Lungh. (mm)	euro/Kg
SIDER AL Bz 8T	ECBT	AWS A5.7 ERCUAL-A1	5	1000	prezzo a richiesta
SIDER AL Bz 9 Fe	ECAT	AWS A5.7 ERCUAL-A2	5	1000	
SIDER CuSn 6T	EC6T	AWS A5.7 ERCUSN-A	5	1000	
SIDER CuSn 8T	EC8T	AWS A5.7 ERCUSN-C	5	1000	
SIDER Cu T	ECST	AWS A5.7 ERCU	5	1000	
SIDER CuSi 3 T	ECSS	AWS A5.7 ERCUSI-A	5	1000	
SIDER AL Bz 35 T	ECAB35T	AWS A5.7 ERCUNIAL	5	1000	
SIDER CuMnNiAl T (Maxal 300)	ECABMNT	AWS A5.7 ERCUMNNIAL	5	1000	

Leghe a base Cobalto (Stellite)

Descrizione	euro/Kg
ELETTRODI - FILI - BACCHETTE - POLVERI	prezzo a richiesta

Fili e bacchette bronzo - rame - leghe a base cobalto (stellite)

ACCESSORI PER LA SALDATURA

PROTEZIONE INDIVIDUALE

SU1 SFF

SPEEDGLAS 9100



Schermi di protezione a cristalli liquidi Speedglas

Descrizione	Codice	euro al pezzo			
		1	da 2 a 3	da 4 a 5	da 6 o più
SPEEDGLAS 9100V	S501805	631.40	616.00	594.00	561.00
				da 2 o più	
SPEEDGLAS 9100X	S501815	790.90		765.60	
SPEEDGLAS 9100XX	S501825	1031.69		986.94	
SPEEDGLAS 9100XXi	S501826	941.60		919.60	
SPEEDGLAS 9100V FX	S541805	1112.49		1091.35	
SPEEDGLAS 9100X FX	S541815	1238.03		1213.17	
SPEEDGLAS 9100XX FX	S541825	1372.27		1344.93	

Filtro Speedglas 9100

Descrizione	Codice	euro/cad.
FILTRO ADF SPEEDGLAS 9100V	S500005	667.92
FILTRO ADF SPEEDGLAS 9100X	S500015	790.63
FILTRO ADF SPEEDGLAS 9100XX	S500025	938.63
FILTRO ADF SPEEDGLAS 9100XXi	S500026	1024.65

Ricambi Speedglas 9100

Descrizione	Codice	Pezzi per Confezione	euro/confez.
ADATTATORE FILTRO PASSIVO 11(9100V)	S500001		41.24
GUSCIO C/FASCIATESTA SW (9100)	S501800		140.42
GUSCIO SPEEDGLAS 9100 FX	S541800		468.05
FRONTALINO METALLIZZATO (9100)	S532000		54.40
FRONTALINO METALLIZZATO (9100XXi)	S532100		59.46
FASCIATESTA SPEEDGLAS (9100)	S533000		68.31
LAMINE ESTERNE (10 PZ) (9100/G5-01)	S526000	10	63.25
LAMINE EST. ANTICAL.(10 PZ) (9100V)	S527070	10	101.20
LAMINE EST. ANTIGR. (10 PZ) (9100V)	S527001	10	89.10
VISIERA 9100 FX STD (5 PZ) (FX)	S523000	5	125.24
LAMINE INTERNE (5 PZ) (9100V)	S528005	5	32.64
LAMINE INTERNE (5 PZ) (9100X)	S528015	5	35.93
LAMINE INTERNE (5 PZ)(9100XX/XXi/G5-01)	S528025	5	40.48
PILE AL LITIO 3 V (2 PZ) (9002V)	S422000	2	18.09
CAPPUCCIO GOLA/TESTA TECAWELD	S169100		115.12
CALOTTA CAPO 9100 (9100/9100 air)	S169005		112.59
COPERTURA COLLO/ORECCHIE TEC.(9100)	S169010		111.32
LENTE DT. 1.0 PER SPEEDGLAS	S171020		48.07
LENTE DT. 1.5 PER SPEEDGLAS	S171021		48.07
LENTE DT. 2.0 PER SPEEDGLAS	S171022		48.07
LENTE DT. 2.5 PER SPEEDGLAS	S171023		48.07
FASCIA FRONTALE COTONE (3 PZ)(G5-01/9100)	S198017	3	30.36
FASCIA FRONTALE SPUGNA (3 PZ)(G5-01/9100)	S198016	3	39.22
FASCIA FRONTALE PELLE (1 PZ)(G5-01/9100)	S198018	1	39.09

SPEEDGLAS 100**Schermi di protezione a cristalli liquidi Speedglas**

Descrizione	Codice	da 1 a 2	da 3 a 5	da 6 o più
MASCHERA SPEEDGLAS 100V	S751120	330.00	323.40	302.50
MASCHERA SPEEDGLAS 100V RAZOR DRAGON	S752420	435.05		
MASCHERA SPEEDGLAS 100V ICE HOT	S752520	435.05		

Filtro Speedglas 100

Descrizione	Codice	euro/cad.
FILTRO (S/MASCHERA) (100V)	S750020	296.01

Ricambi Speedglas 100

Descrizione	Codice	Pezzi per Confez.	euro/confez
GUSCIO C/FASCIATESTA (100)	S751100		100.69
FRONTALINO METALLIZZATO (100)	S772000		22.01
FASCIATESTA UL (SL/100/9000)	S705015		48.70
LAMINE ESTERNE (10 PZ) (100)	S776000	10	59.46
LAMINE EST. ANTICAL.(10 PZ) (100)	S777070	10	100.69
LAMINE EST. ANTIGR.(10 PZ) (100)	S777000	10	83.87
LAMINE INTERNE (5 PZ) (9000V/100/10)	S428000	5	28.38
PILE AL LITIO 3 V (2 PZ) (9002V)	S422000	2	18.09
FASCIA FRONTALE SPUGNA (2 PZ)(100/9002/SL/G5-02)	S167520	2	37.95
FASCIA FRONTALE COTONE(2 PZ)(9002, SL, 100. G5-02)	S168010	2	23.91
CAPPUCCIO GOLA/TESTA TECAWELD	S169100		115.12
PROTEZIONE GOLA IN TECAWELD (9002)	S169001		112.59
PROTEZIONE GOLA ORECCHIE (3 PZ PELLE)	S164005	3	81.34
LENTE DT. 1.0 PER SPEEDGLAS	S171020		48.07
LENTE DT. 1.5 PER SPEEDGLAS	S171021		48.07
LENTE DT. 2.0 PER SPEEDGLAS	S171022		48.07
LENTE DT. 2.5 PER SPEEDGLAS	S171023		48.07

SPEEDGLAS SL**Schermi di protezione a cristalli liquidi Speedglas**

Descrizione	Codice	da 1 a 2	da 3 a 5	da 6 o più
MASCHERA SPEEDGLAS SL	S701120	611.56	574.27	563.08

Ricambi Speedglas SL

Descrizione	Codice	Pezzi per Confez.	euro/confez.
FILTRO (S/MASCHERA) (SL)	S700020		511.06
GUSCIO S/FASCIATESTA (SL)	S701190		119.92
FASCIATESTA UL (SL/100/9000)	S705015		48.70
LAMINE ESTERNE (5 PZ) (SL)	S726000	5	60.09
Fuori produzione	S727000	5	85.39
LAMINE INTERNE (5 PZ) (9000V/100/10)	S428000	5	28.38
PILE AL LITIO 3 V (2 PZ) (9002V)	S422000	2	18.09
CAPPUCCIO GOLA/TESTA TECAWELD	S169100		115.12
PROTEZIONE GOLA IN TECAWELD (9002)	S169001		112.59
PROTEZIONE GOLA ORECCHIE (3 PZ PELLE)	S164005	3	81.34
FASCIA FRONTALE SPUGNA (2 PZ)(100/9002/SL/G5-02)	S167520	2	37.95
FASCIA FRONTALE COTONE(2 PZ)(9002, SL, 100. G5-02)	S168010	2	23.91

SPEEDGLAS 9002 NC**Schermi di protezione a cristalli liquidi Speedglas**

Descrizione	Codice	euro al pezzo		
		da 1 a 2	da 3 a 5	da 6 o più
MASCHERA SPEEDGLAS 9002NC	S401385	530.20	517.00	508.20

Ricambi Speedglas 9002 NC

Descrizione	Codice	Pezzi per Confezione	euro/confez.
FILTRO (S/MASCHERA) (9002NC)	S400085		495.88
GUSCIO SPEEDGLAS 9002 s/fasciatesta e frontalino	S401395		154.33
FASCIATESTA UL (SL/100/9000)	S705015		48.70
FRONTALINO METALLIZZATO (9002NC)	S432002		69.58
LAMINE ESTERNE (10 PZ) (9002-9000)	S426000	10	70.84
LAMINE EST. ANTIGR. (10 PZ) (9002)LAMINE EST. ANTICAL.(10 PZ) (9002)	S427000	10	92.98
LAMINE EST. ANTICAL.(10 PZ) (9002)	S427071	10	107.15
LAMINE INTERNE (5 PZ) (9002NC/9002X)	S428010	5	36.18
PILE AL LITIO 3 V (2 PZ) (9002V)	S422000	2	18.09
CAPPUCCIO GOLA/TESTA TECAWELD	S169100		115.12
PROTEZIONE GOLA IN TECAWELD (9002)	S169001		112.59
PROTEZIONE GOLA ORECCHIE (3 PZ PELLE)	S164005	3	81.34
PROTEZIONE TESTA TECA-WELD (9002)	S164009		95.51
FASCIA FRONTALE SPUGNA (2 PZ)(100/9002/SL/G5-02)	S167520	2	37.95
FASCIA FRONTALE COTONE(2 PZ)(9002, SL, 100. G5-02)	S168010	2	23.91

SPEEDGLAS G5-02**Schermi di protezione a cristalli liquidi Speedglas**

Descrizione	Codice	euro/cad.
MASCHERA SPEEDGLAS G5-02	S621120	1700.00

Ricambi Speedglas G5-02

Descrizione	Codice	Pezzi per Confezione	euro/confez.
FASCIA FRONTALE SPUGNA (2 PZ)(100/9002/SL/G5-02)	S167520	2	37.95
FASCIA FRONTALE COTONE(2 PZ)(9002, SL, 100. G5-02)	S168010	2	23.91
FASCIATESTA SPEEDGLAS (G5-02)	S705020	1	123.97
LAMINE INTERNE (2 PZ) (G5-02)	S624000	2	35.42
LAMINE ESTERNE (5 PZ) (G5-02)	S626000	5	82.73

SISTEMA ADFLO**Sistema ADFLO**

Descrizione	Codice	euro/cad.
SISTEMA ADFLO SPEEDGLAS 9100 SENZA ADF	S567700	2125.20
SISTEMA ADFLO SPEEDGLAS 9100 FX SENZA ADF	S547700	2433.86
SISTEMA ADFLO LI-ION S/MASCHERA	S837730	1695.10

Filtro Sistema ADFLO

Descrizione	Codice	euro/cad.
FILTRO (S/MASCHERA) (9100V)	S500005	667.92
FILTRO (S/MASCHERA) (9100X)	S500015	790.63
FILTRO (S/MASCHERA) (9100XX)	S500025	938.63
FILTRO (S/MASCHERA) (9100XXI)	S500026	1024.65

Ricambi Sistema ADFLO

Descrizione	Codice	Pezzi per Confezione	euro/confez.
GUSCIO SPEEDGLAS 9100 AIR C/FAS.	S562800		511.06
Fuori produzione	S542800		852.61
VISIERA PROTEZIONE M-207 (ADFLO)	SM-207		498.41
FASCIATESTA SPEEDGLAS (9100)	S533000		68.31
FILTRO PARTIC. SL (2pz) (ADFLO)	S837012	2	164.45
FILTRO PER GAS A1B1E1 (ADFLO)	S837242		160.66
FILTRO PER GAS A2 A CARTUCCE(ADFLO)	S837542		160.66
FILTRO PER ODORI FASTIDIOSI (ADFLO)	S837110		103.35
PREFILTRO (5 PZ) (ADFLO)	S836010	5	37.44
PARASCINTILLE (ADFLO)	S836000		22.64
TUBO FLESSIBILE PER 9100 (ADFLO)	S834016		82.23
TENUTA ARIA BAV. 9100 (ADFLO)	S534100		141.68
BATTERIA STANDARD LI-ION (ADFLO)	S837630		313.72
BATTERIA HEAVY DUTY LI-ION (ADFLO)	S837631		483.23
CARICABATTERIA LI-ION (ADFLO)	S833111		311.19
FASCIA FRONTALE SPUGNA (2 PZ)(100/9002/SL/G5-02)	S167520	2	37.95
FASCIA FRONTALE COTONE(2 PZ)(9002, SL, 100. G5-02)	S168010	2	23.91
CINTURA (ADFLO)	S835000		156.86

SISTEMA ADFLO SPEEDGLAS G5-01**Sistema ADFLO Speedglas G5-01**

Descrizione	Codice	euro/cad.
SISTEMA ADFLO G5-01 VC (Variable Colour)	S617830	3779.82

Ricambi G5-01

Descrizione	Codice	Pezzi per Confezione	euro/confez.
KIT COMPLETO LUCE LED PER G5-01	S169200		328.90
FASCIATESTA SPEEDGLAS (G5-01)	S613200		126.50
FASCIA FRONTALE COTONE (3 PZ)(G5-01/9100)	S198017	3	30.36
FASCIA FRONTALE PELLE (1 PZ)(G5-01/9100)	S198018		39.09
VISIERA TRASPARENTE (5 PZ) (G5-01)	S613000	5	144.21
TUBO FLESSIBILE PER G5-01 (ADFLO)	S613700		82.23
TENUTA ARIA BAVARINA (G5-01)	S614000		172.04
CALOTTA CAPO G5-01 LARGE (G5-01)	S169023		188.49
MANTELLINA (G5-01)	S169030		217.58

Schermi di protezione a cristalli liquidi GHOST



Descrizione	Codice	euro/cad.		
		da 1 a 2	da 3 a 4	da 4 o più
MASCHERA GHOST	SUAD-GH	165.38	132.30	110.25

Accessori e Ricambi GHOST

Descrizione	Codice	Pezzi per Confezione	euro/confez.
LAMINE ESTERNE 10 PZ (BESTV-GH-CBR -CR)	SUAI-OV9	10	28.67
LAMINE INTERNE 5 PZ (GHOST)	SUAE-GH	5	12.03
FASCIATESTA (GH/CBR/TRV)	SUAT-GH		17.98
FASCIA SALVA SUDORE (1PZ) (GH/CBR/TRV/MV)	SUAS-GH		4.41

Schermi di protezione a cristalli liquidi CABRIO



Descrizione	Codice	euro/cad.		
		da 1 a 2	da 3 a 4	da 4 o più
MASCHERA CABRIO	SUAD-CBR	176.40	143.33	121.28

Accessori e Ricambi CABRIO

Descrizione	Codice	Pezzi per Confezione	euro/confez.
LAMINE ESTERNE 10 PZ (BESTV-GH-CBR -CR)	SUAI-OV9	10	28.67
LAMINE INTERNE 5 PZ (GHOST)	SUAE-GH	5	12.03
FASCIATESTA (GH/CBR/TRV)	SUAT-GH		17.98

Schermi di protezione a cristalli liquidi BEST VISION



Descrizione	Codice	euro/cad.		
		da 1 a 2	da 3 a 4	da 4 o più
MASCHERA BESTVISION	SUAD-OV9	253.58	231.53	209.48
MASCHERA BESTVISION GOLD	SUAD-OV9G	253.58	231.53	209.48

Accessori e Ricambi BEST VISION

Descrizione	Codice	Pezzi per Confezione	euro/confez.
LAMINE ESTERNE 10 PZ (BESTV-G)	SUAI-OV9G	10	28.67
LAMINE INTERNE 5 PZ (BESTV-FV)	SUAE-OV9	5	12.03
GUSCIO CON FASCIATESTA NE (BESTV-G)	SUAC-OV9G		47.41
FILTRO ADF 9/13 (BESTV-G)	SUAF-OV9G		203.97
FASCIATESTA (BESTV)	SUAT-OV9		17.98
FASCIA SALVA SUDORE (BESTV) (1PZ)	SUAS-OV9		4.41

Schermi di protezione a cristalli liquidi TIGER EYES

Descrizione	Codice	euro/cad.		
		da 1 a 2	da 3 a 4	da 4 o più
MASCHERA TIGER-EYES	SUAD-TE	264.60	242.55	220.50

Accessori e Ricambi TIGER EYES

Descrizione	Codice	Pezzi per Confezione	euro/confez.
LAMINE ESTERNE 10 PZ (TIGER)	SUAI-TE	10	28.67
LAMINE INTERNE 5 PZ (TIGER)	SUAE-TE	5	12.13
GUSCIO CON FASCIATESTA (TIGER)	SUAC-TE		55.13
FASCIATESTA (TIGER)	SUAT-TE		22.05
LENTE DT. 1.5 (1 pz) (TIGER/MV/TRV)	SUAL-TE-15		27.57
LENTE DT. 2.0 (1 pz) (TIGER/MV/TRV)	SUAL-TE		27.57
LENTE DT. 2.5 (1 pz) (TIGER/MV/TRV)	SUAL-TE-25		27.57
LENTE DT. 3.0 (1 pz) (TIGER/MV/TRV)	SUAL-TE-30		27.57

**Schermi di protezione a cristalli liquidi TRUVISION**

Descrizione	Codice	euro/cad.		
		da 1 a 2	da 3 a 4	da 4 o più
MASCHERA TRUVISION	SUAD-TRV	264.60	242.55	220.50

Accessori e Ricambi TRUVISION

Descrizione	Codice	Pezzi per Confezione	euro/confez.
LAMINE ESTERNE 10 PZ (TRUVISION)	SUAI-TRV	10	28.67
LAMINE INTERNE 5 PZ (TRUVISION)	SUAE-TRV	5	12.13
FASCIATESTA (GH/CBR/TRV)	SUAT-GH		17.98

**Schermi di protezione a cristalli liquidi MAXIVISION**

Descrizione	Codice	euro/cad.		
		da 1 a 2	da 3 a 4	da 4 o più
MASCHERA MAXIVISION Color	SUAD-MV-PR	297.68	286.65	275.63
MASCHERA MAXIVISION Digit	SUAD-MV-PL	319.73	308.70	297.68

Accessori e Ricambi MAXIVISION

Descrizione	Codice	Pezzi per Confezione	euro/confez.
LAMINE ESTERNE 10 PZ (MV)	SUAI-MV	10	33.08
LAMINE INTERNE 5 PZ (MV)	SUAE-MV	5	15.44
GUSCIO CON FASCIATESTA (MAXIVISION)	SUAC-MV		66.15
FASCIATESTA (MV)	SUAT-MV		33.08
BATTERIE (2 PZ)(MV)	SUAB-MV	2	11.03
LENTE DT. 1.5 (1 pz) (TIGER/MV/TRV)	SUAL-TE-15		27.57
LENTE DT. 2.0 (1 pz) (TIGER/MV/TRV)	SUAL-TE		27.57
LENTE DT. 2.5 (1 pz) (TIGER/MV/TRV)	SUAL-TE-25		27.57
LENTE DT. 3.0 (1 pz) (TIGER/MV/TRV)	SUAL-TE-30		27.57



Sistema BEST AIR (ricambi)

Descrizione	Codice	Pezzi per Confezione	euro/confez.
GUSCIO C/FASCIATESTA (B-AIR)	SPAPR-GU		44.10
FILTRO ADF (B-AIR)	SPAPR-ADF		132.30
TENUTA ARIA BAVARINA BEST-AIR	SPAPR-TA		36.39
TUBO FLESSIBILE CON COP. (B-AIR)	SPAPR-TU		43.00
FASCIATESTA C/CONDOTTA (B-AIR)	SPAPR-FC		38.59
CARICABATTERIA (B-AIR)	SPAPR-CB		35.28
PREFILTRO (5PZ)(B-AIR)	SPAPR-PF	5	13.23
FILTRO TH2 P R SL (1PZ)(B-AIR)	SPAPR-F01		34.18
BATTERIA RICARICABILE LI-ION(B-AIR)	SPAPR-BA		132.30
BATTERIA RICARICABILE LI-ION HD (B-AIR)	SPAPR-BA-HD		165.38
CINTURA con SPALLACCI (B-AIR)	SPAPR-CI		46.31
LAMINE ESTERNE 10 PZ (BESTV-GH-CBR -CR)	SUAI-OV9	10	28.67
LAMINE INTERNE XA-1010 5 PZ(B-AIR)	SUAE-BA1	5	12.13
BORSA BEST-AIR	SPAPR-BO		63.95

Sistema FLEX AIR

Descrizione	Codice	euro/cad.		
		da 1 a 2	da 3 a 4	da 4 o più
SISTEMA FLEX AIR	SPAPR-FX1	1323.00	1212.75	1102.50
		euro/cad.		
KIT GrindAir	SPAPR-GR1-KT		130.10	
KIT WeldAir (DIN 2/DIN 8)	SPAPR-WD1-KT		130.10	

**Accessori e Ricambi FLEX AIR**

Descrizione	Codice	Pezzi per Confezione	euro/confez.
GUSCIO C/FASCIATESTA FLEXAIR	SPAPR-FX1-GU		99.23
FILTRO ADF FlexAir con telecomando.	SPAPR-FX1-ADF		165.38
FILTRO TH3 P R SL (1PZ)(F-AIR)	SPAPR-FX1-F01		44.10
PREFILTRO (5PZ)(B-AIR)	SPAPR-PF	5	13.23
TENUTA ARIA BAVARINA FLEX-AIR	SPAPR-FX1-TA		33.08
TENUTA ARIA BAVARINA GRIND/WELD-AIR	SPAPR-FG1-TA		30.87
FASCIATESTA C/CONDOTTA FLEX-AIR	SPAPR-FX1-FC		44.10
FASCIATESTA C/CONDOTTA GRIND/WELD-AIR	SPAPR-FG1-FC		33.08
TUBO CON COPERTURA ANTIFIAMMA FLEX-AIR	SPAPR-FX1-TU		50.72
TUBO CON COPERTURA ANTIFIAMMA GRIND/WELD-AIR	SPAPR-FG1-TU		30.87
CARICABATTERIA (B-AIR)	SPAPR-CB		35.28
BATTERIA RICARICABILE LI-ION(B-AIR)	SPAPR-BA		132.30
BATTERIA RICARICABILE LI-ION HD (B-AIR)	SPAPR-BA-HD		165.38
CINTURA con SPALLACCI (B-AIR)	SPAPR-CI		46.31
COPPIA PERNI SCHERMO MOLATURA FLEX-AIR	SPAPR-FX1-PE		50.72
LAMINE ESTERNE FLEX-AIR (10 PZ)	SUAI-FX1	10	33.08
LAMINE INTERNE FLEX-AIR (5 PZ)	SUAE-FX1	5	15.44
BORSA FLEX-AIR	SPAPR-FX1-BO		66.15
PROTEZIONE INT. FISSA TRASPARENTE FLEX-AIR	SPAPR-FW1-PI1		19.85
PROTEZIONE INT. FISSA DIN 2 FLEX-AIR	SPAPR-FW1-PI2		26.46
PROTEZIONE INT. FISSA DIN 3 FLEX-AIR	SPAPR-FW1-PI3		26.46
PROTEZIONE INT. FISSA DIN 5 FLEX-AIR	SPAPR-FW1-PI5		37.49
PROTEZIONE EST. RIBALTABILE DIN 5 FLEX-AIR	SPAPR-FW1-PE5		37.49
PROTEZIONE EST. RIBALTABILE DIN 8 WELD-AIR	SPAPR-FW1-PE8		48.51

Schermi di protezione

Descrizione	Codice	Pezzi per confezione	Norma	euro/cad.
SCHERMO A CASCO 98 X 75 - MOD. SC3	SPSC-30			16.60
RIBALTINA SCHERMO A CASCO 98X75	SPSR-IBI			4.87
FASCIATESTA PER SC3	SPSCF-30			8.01
SCHERMO A CASCO IN FIBRA - MOD.SC3F	SPSC-30F	20	EN 175 S	22.02
SCHERMO A CASCO SC3 RB 98X75 MM	SPSC-30IRB	20	EN 175	40.79
SCHERMO FACCIALE PELLE - MOD. SP1	SPSF-P01	5	EN 175	85.15
SCHERMO DIRITTO IN FIBRA - MOD. SD1	SPSD-10F	20	EN 175	7.09
SCHERMO INCLINATO - MOD. SI2	SPSI-20	20	EN 175	12.98



SPSC-30F

Vetri di protezione - Inattinici SIDER - tonalità 9-10-11-12-13

prezzi euro unitari

Descrizione	mm 98x75	mm 105x50	mm 110x90
	SVI-98C	SVI-105	SVI-90C
Pezzi da 100 a 500 anche tonalità assortite	1.30	1.12	1.61
da 1 a 2 Cartoni	0.96	0.84	1.18
da 3 a 5 Cartoni	0.94	0.82	1.12
da 6 a 9 Cartoni	0.84	0.76	1.10
oltre 10 Cartoni	0.82	0.74	1.02
1 cartone contiene 500 vetri - Ogni cartone contiene 5 confezioni da 100 vetri			



Vetri di protezione - Inattinici SIDER A SPECCHIO - tonalità 9-10-11-12-13

prezzi euro unitari

Descrizione	mm 98x75	mm 105x50	mm 110x90
	SVS-98C	SVS-105	SVS-90C
Pezzi da 100 a 400 anche tonalità assortite	2.94	2.74	3.39
da 1 a 2 Cartoni	2.27	2.07	2.58
da 3 a 5 Cartoni	2.19	2.02	2.47
oltre 5 Cartoni	1.99	1.94	2.26
1 cartone contiene 500 vetri - Ogni cartone contiene 5 confezioni da 100 vetri			



Vetri di protezione - Inattinici SCHUTZGLAS - tonalità 9-10-11-12-13 (EN166 - EN169)

Descrizione	Codice	euro/cad.		
		1	da 2 a 5	oltre 5
98 x 75 mm	SVIS	1.51	1.26	1.02
1 pacco contiene 100 vetri				



Vetri di protezione - Inattinici SCHUTZGLAS A SPECCHIO - tonalità 9-10-11-12-13

Descrizione	Codice	euro/cad.		
		1	da 2 a 5	oltre 5
98 x 75 mm	SVSS	3.13	2.97	2.79
1 pacco contiene 100 vetri				



Schermi di protezione - vetri di protezione

Vetri di protezione- VETRI TRASPARENTI CE

Descrizione	Codice	euro/1000 pezzi				
		1-2	da 3 a 5	da 6 a 10	da 11 a 20	oltre 20
98 x 75 mm	SVBI-99E	290.37	221.24	212.59	197.03	190.12
110 x 90 mm	SVBC-90E	407.88	366.40	356.03	345.66	342.21
105 x 50 mm	SVBC-105E	262.72	203.94	193.58	183.21	172.84
1 pacco contiene 500 vetri						



Schermi neutri antiscintilla (marcati CE)

prezzi euro unitari

Descrizione	Codice	euro/cad.
98 x 75 mm	SVBS-98	1.68
110 x 90 mm	SVBS-110	1.78
105 x 50 mm	SVBS-105	1.75
1 pacco contiene 100 vetri		

Tende in PVC



Descrizione	Codice	Norma	Dimensioni (mm)	Spessore (mm)	Peso (Kg)	euro/cad.
TENDE PR. TRASPARENTE MM 1800X1400	STAT-18	non classificata	1800 x 1400	0.4	1.5	105.84
TENDE PR. ARANCIO T4 MM 1800X1400	STAR-18	EN 25980	1800 x 1400	0.4	1.5	105.84
TENDE PR. VERDE CH. T6 MM 1800X1400	STVC-18	EN 25980	1800 x 1400	0.4	1.5	105.84
TENDE PR. VERDE SC. T9 MM 1800X1400	STAV-18	EN 25980	1800 x 1400	0.4	1.5	105.84
altre misure fornibili a richiesta						

Arrotolatore per tende



Descrizione	Codice	Lungh. (mm)	Peso (Kg)	euro/cad.
ARROTOLATORE TENDE 8 MT C/TIRANTE	SARR-TIR	8000	8	669.90
ARROTOLATORE TENDE 11 MT C/TIRANTE	SARR-TIS	11000	8	693.00

Tende Pack a 5 strisce



Descrizione	Codice	Norma	Dimensione (mm)	Spessore (mm)	euro/cad.
TENDA PACK AR. 5 STRISCE MM 500X0.4	STPA-18S	EN 25980	500 x 1800	0.4	117.60
TENDA PACK VR4 5 STRISCE MM 500X0.4	STPV-18S	EN 25980	500 x 1800	0.4	117.60
TENDA PACK VS9 5 STRISCE MM 500X0.4	STPVS-18S	EN 25980	500 x 1800	0.4	117.60

Strisce in PVC

Descrizione	Codice	Norma	Peso (Kg)	Larghezza (mm)	Lunghezza Rotolo (m)	Spessore (mm)	euro/cad.
STR. ANTI-UV AR MM 2 MT 50X300	STAR-302	EN ISO 25980	37	300	50	2	1080.00
STR. ANTI-UV VERDE T9 MT 50X300x2	STAV-302	EN ISO 25980	37	300	50	2	1080.00

Vetri e tende di protezione - schermi antiscintilla

Pannelli Protettivi CAPRIOL

Descrizione	Codice	Dimensioni (mm)	Spessore (mm)	Peso (Kg)	euro/cad.
PANNELLO PROT. CAPRIOL ARANCIO	STAR-CAP	2000 x 2000	0.4	8	247.00
TENDA CAPRIOL ARANCIONE T4 MM 1950X1650	STTAR-GAZC	1950 x 1650	0.4	8	141.00
PANNELLO PROT. CAPRIOL VERDE CHIARO	STVC-CAP	2000 x 2000	0.4	8	247.00
TENDA CAPRIOL VERDE CHIARO T6 MM 1950X1650	STTVC-GAZ	1950 x 1650	0.4	8	141.00
PANNELLO PROT. CAPRIOL VERDE SCURO	STAV-CAP	2000 x 2000	0.4	8	247.00
TENDA CAPRIOL VERDE SCURO T9 MM 1950X1650	STTAV-GAZC	1950 x 1650	0.4	8	141.00

**Pannelli Protettivi OMNIUM**

Descrizione	Codice	Norma	Dimensioni (mm)	Peso (Kg)	Confezione	euro/cad.
PANNELLO PROT. OMNIUM AR CORPO C.	STAR-OMN		2150 x 2000	20	2 tende da 1400x1600	545.55
PANNELLO PROT. OMNIUM AR C/ANTA P	STAR-OMP		3750 x 2000	25	3 tende da 1400x1600	769.76
PANNELLO PROT. OMNIUM AR C/ANTE G	STAR-OMG		4350 x 2000	30	4 tende da 1400x1600	935.22
TENDE PR. ARANCIO T4 MM 1400X1600	STAR-16	EN ISO 25980	1400 x 1600			111.18

Occhiali di Protezione

prezzi unitari o al paio

Descrizione	Codice	Norma	Pezzi per Confez.	Pezzi per Cartone	euro/cad.
OCCHIALI PROTEZIONE VETRO NEUTRO	S545-TR	EN166	10	250	13.35
PAIO LENTI DI RICAMBIO VETRO TRASPARENTE	S545-BN		20		8.01
OCCHIALI PROTEZIONE VETRO VERDE DIN 5	S545-05	EN169	10	250	14.02
PAIO LENTI DI RICAMBIO VETRO VERDE DIN 5	S545-RV		20		8.16
OCCHIALI SALDATORE GOMMA T 5 D. 50	S515-05	EN169	10	125	4.94
LENTI INATT. T. 5 D. 50 MM CE	SVLN-CE51T		100		0.97
LENTI INATT. T.10 D. 50 MM CE	SVLN-CE56T		100		0.97
LENTI INATT. T.11 D. 50 MM CE	SVLN-CE57T		100		0.97
LENTI INATT. T.12 D. 50 MM CE	SVLN-CE58T		100		0.97
LENTI INATT. T.13 D. 50 MM CE	SVLN-CE59T		100		0.97
LENTI BIANCHE D. 50 TEMPERATE	SVBI-50T		100		0.60
SOVRAOCCHIALI ONTOR TRASPARENTI	S5SON-TR	2C-1.2 GA 1 F K CE	10		17.35
SOVRAOCCHIALI ONTOR DIN 5	S5SON-05	5 GA 1 F K CE	10		22.03
OCCHIALI A MASCHERINA FAHRENHEIT TRASP.	S71360-00011		10		19.00
STRISCE ANTIUSURA PER OCCHIALI FAHRENHEIT	S71360-00006		10		1.90

**Cuffie di Protezione**

Descrizione	Codice	euro/cad.
CUFFIA PROBAN NORMALE	SCUFP-NO	15.47
CUFFIA PROBAN C/PROTEZIONE POST.	SCUFP-PP	18.62
CUFFIA PROBAN MANTELLA C/PROT. TOT	SCUFP-PT	43.55
CAPPUCCIO PROBAN MANTELLA C/PR. TOT	SCUFP-MN	30.93
WELDING CAP SPEEDGLAS	S954410	8.50



Protezioni in crosta



Descrizione	Codice	Dimensioni (mm)	Norma		euro/cad.
GREMBIULE IN CROSTA CON TASCA	SGRE-TT	600 x 910	EN 11611		30.43
GREMBIULE IN CROSTA	SGRE-TTU	600 x 910	EN 11611		23.47
PAIO MANICOTTI CROSTA	SGMA-TT	480	EN 11611	paio	21.26
PAIO GHETTE CROSTA	SGHE-TT	150	EN 11611	paio	19.94
GIACCA PER SALDATORE - CROSTA L	S12054-L		EN 11611		92.99
GIACCA PER SALDATORE - CROSTA XL	S12054-XL		EN 11611		92.99
GIACCA PER SALDATORE - CROSTA XXL	S12054-XXL		EN 11611		92.99

Coperte di Protezione HOTSTOP



Descrizione	Codice	Spessore (mm)	euro/cad.
COPERTA HOTSTOP MM 2000X1000	STWE-10	2	107.94
COPERTA HOTSTOP MM 2000X2000	STWE-20	2	215.87
COPERTA HOTSTOP V MM 2000X1000	STWV-10	1.4	138.26
COPERTA HOTSTOP V MM 2000X2000	STWV-20	1.4	303.19
			euro/metro
ROTOLO HOTSTOP 1000 MM 1000X50MT	STSP-R1000	1.4	48.51
ROTOLO HOTSTOP V MM 1000X25MT	STSV-R1000	1.4	60.64

Cuscini di Protezione HOTSTOP



Descrizione	Codice	Dimensioni (mm)	euro/cad.
CUSCINO HOTSTOP CM 50X 50X5	STHO-01C	500 x 500 x 50	126.13
CUSCINO HOTSTOP CM 100X100X5	STHO-02C	1000 x 1000 x 50	289.86
CUSCINO HOTSTOP CM 100X 50X5	STHO-03C	500 x 1000 x 50	200.11

Ginocchiera di Protezione HOTSTOP



Descrizione	Codice	Dimensioni (mm)	euro/conf.
GINOCCHIERA HOTSTOP	STHG-01C	200 x 330 x 30	41.90

ACCESSORI PER LA SALDATURA

ACCESSORI E RICAMBI



Elettrodi di Tungsteno

Confezione da 10 pezzi - Lunghezza 175mm - prezzi euro cad. elettrodo



Descrizione	Codice	Diametro							
		1,0	1,2	1,6	2,0	2,4	3,2	4,0	4,8
PURO TESTA VERDE	DW17	2.03		3.30	3.96	5.39	9.13		
CERIATO 2% TESTA GRIGIA	DC17	1.65		4.40	5.83	6.71	10.23	19.69	23.54
LANTANIATO 1,5% TESTA ORO	DN17-B			3.74	5.39	5.83	9.68	15.95	24.20
LANTANIATO 2% TESTA AZZURRA	DN17-C			4.07	4.73	6.71	10.23		
TERRE RARE TESTA TURCHESE	DWS2			4.29	5.83	7.15	12.65		
TERRE RARE TESTA VIOLA	DWE3			4.29		7.15	12.65		

Affilatrici per elettrodi di Tungsteno

Descrizione	Codice	euro/cad.
AFFIL. AUTOMATICA TIG-4 S/MOLA	SAFF-PB	2980.00
MOLA D 107 (TIG 4)	SAMO-LA	315.00
ASPIRATORE PROXXON CW-MATIC 1100W	SASP-91	490.84
AFFILATRICE SEMIAUTOM. MINIPUNTIG	SPPE-220	454.23
AFFIL. SEMIAUT. MINIPUNTIG POCKET	SPPE-010	508.31
MOLA DIAMANTATA (MINI P)	SPPE-002I	56.24
BUSSOLA VARIAZIONE ANGOLO (MINI P)	SPPE-ADJ	46.51
29800-23 BATTERIA (MINIPP)	S29800-23	102.75

Torce per saldatura MIG e relativi ricambi

Descrizione	Codice	euro/cad.
TORCIA FT- 15 P CAVO MT 4	FEFT-15P	103.69
TORCIA FS- 25 S SNODABILE CAVO MT 4	FEFS-25SN	140.07
TORCIA FS- 26 S SNODABILE CAVO MT 4	FEFS-26SN	154.09
TORCIA FS- 36 S SNODABILE CAVO MT 4	FEFS-36SN	207.51
TORCIA VS-501 S SNODABILE CAVO MT 4	FEVS-501SN	322.18

il catalogo completo delle TORCE PER SALDATURA è possibile scaricarlo direttamente dal nostro sito

<https://www.soges-spa.it/it/news-10/download.html>

Gas Saver - Economizzatore di Gas

Descrizione	Codice	Torce	Diametro		euro/cad.
GAS SAVER PIC.1/16 CERAMICA (9-20)	D2GS116	9-20	1.6	Kit piccolo	49.62
GAS SAVER PIC.1/16 PYREX (9-20)	D2GS116-P	9-20	1.6	kit piccolo	90.41
GAS SAVER PIC.3/32 CERAMICA (9-20)	D2GS332	9-20	2.4	kit piccolo	49.62
GAS SAVER PIC.3/32 PYREX (9-20)	D2GS332-P	9-20	2.4	kit piccolo	90.41
GAS SAVER PIC.1/8 CERAMICA (9-20)	D2GS418	9-20	3.2	kit piccolo	49.62
GAS SAVER PIC.1/8 PYREX (9-20)	D2GS418-P	9-20	3.2	kit piccolo	90.41
GAS SAVER GR. 1/16 PYREX (9-20)	D2GS116-PLD	9-20	1.6	kit grande	216.09
GAS SAVER GR. 3/32 PYREX (9-20)	D2GS332-PLD	9-20	2.4	kit grande	216.09
GAS SAVER GR. 1/8 PYREX (9-20)	D2GS418-PLD	9-20	3.2	kit grande	216.09
GAS SAVER PIC.1/16 CERAM.(17-18-26)	D3GS116	17-18-26	1.6	kit piccolo	52.92
GAS SAVER PIC.1/16 PYREX (17-18-26)	D3GS116-P	17-18-26	1.6	kit piccolo	103.64
GAS SAVER PIC.3/32 CERAM.(17-18-26)	D3GS332	17-18-26	2.4	kit piccolo	52.92
GAS SAVER PIC.3/32 PYREX (17-18-26)	D3GS332-P	17-18-26	2.4	kit piccolo	103.64
GAS SAVER PIC.1/8 CERAM.(17-18-26)	D3GS418	17-18-26	3.2	kit piccolo	52.92
GAS SAVER PIC.1/8 PYREX (17-18-26)	D3GS418-P	17-18-26	3.2	kit piccolo	103.64
GAS SAVER PIC.5/32 CERAM.(17-18-26)	D3GS532	17-18-26	4	kit piccolo	52.92
GAS SAVER PIC.5/32 PYREX (17-18-26)	D3GS532-P	17-18-26	4	kit piccolo	103.64
GAS SAVER GR. 1/16 PYREX (17-18-26)	D4GS116-PLD	17-18-26	1.6	kit grande	235.94
GAS SAVER GR. 3/32 PYREX (17-18-26)	D4GS332-PLD	17-18-26	2.4	kit grande	235.94
GAS SAVER GR. 1/8 PYREX (17-18-26)	D4GS418-PLD	17-18-26	3.2	kit grande	235.94
GAS SAVER GR. 5/32 PYREX (17-18-26)	D4GS532-PLD	17-18-26	4	kit grande	235.94
ISOLATORE GAS SAVER PICCOLO (9-20)	DI-2HSGS	9-20		isolatore piccolo	16.54
ISOLATORE GAS SAVER GRANDE (9-20)	DI-2HSGSLD	9-20		isolatore grande	18.75
ISOLATORE GAS SAVER PIC. (17-18-26)	DI-3HSGS	17-18-26		isolatore piccolo	16.54
ISOLATORE GAS SAVER GR. (17-18-26)	DI-4HSGSLD	17-18-26		isolatore grande	18.75
UGELLO PYREX GRANDE (9-20)	DU-2P18GSLD	9-20		ugello	94.82
UGELLO PYREX GRANDE (17-18-26)	DU-4P18GSLD	17-18-26		ugello	103.64
UGELLO PYREX PICCOLO (9-20)	DU-2P8GS	9-20		ugello	49.62
UGELLO PYREX PICCOLO (17-18-26)	DU-3P8GS	17-18-26		ugello	57.33
UGELLO CERAMICA 5/16" (9-20)	DU-2A5GS	9-20	7.93	ugello	6.29
UGELLO CERAMICA 3/8" (9-20)	DU-2A6GS	9-20	9.5	ugello	6.29
UGELLO CERAMICA 7/16" (9-20)	DU-2A7GS	9-20	11.13	ugello	6.29
UGELLO CERAMICA 1/2" (9-20)	DU-2A8GS	9-20	12.7	ugello	6.29
UGELLO CERAMICA 3/8" (17-18-26)	DU-3A6GS	17-18-26	9.5	ugello	6.29
UGELLO CERAMICA 7/16" (17-18-26)	DU-3A7GS	17-18-26	11.11	ugello	6.29
UGELLO CERAMICA 1/2" (17-18-26)	DU-3A8GS	17-18-26	12.7	ugello	6.29
PINZA CUNEO 1/16" GS PIC/GR. (9-20)	DP-2C116GS	9-20	1.6		5.19
PINZA CUNEO 3/32" GS PIC/GR. (9-20)	DP-2C332GS	9-20	2.4		5.19
PINZA CUNEO 1/8" GS PIC/GR. (9-20)	DP-2C418GS	9-20	3.2		5.19
PINZA CUNEO 1/16" GS PIC.(17-18-26)	DP-3C116GS	17-18-26	1.6		6.29
PINZA CUNEO 3/32" GS PIC.(17-18-26)	DP-3C332GS	17-18-26	2.4		6.29
PINZA CUNEO 1/8" GS PIC.(17-18-26)	DP-3C418GS	17-18-26	3.2		6.29
PINZA CUNEO 5/32" GS PIC.(17-18-26)	DP-3C532GS	17-18-26	4		6.29
PINZA CUNEO 1/16" GS GR. (17-18-26)	DP-4C116GS	17-18-26	1.6		10.48
PINZA CUNEO 3/32" GS GR. (17-18-26)	DP-4C332GS	17-18-26	2.4		10.48
PINZA CUNEO 1/8" GS GR. (17-18-26)	DP-4C418GS	17-18-26	3.2		10.48
PINZA CUNEO 5/32" GS GR. (17-18-26)	DP-4C532GS	17-18-26	4		10.48

Gas Saver - Economizzatore di Gas

Descrizione	Codice	Torce	Diametro	euro/cad.
PORTAPINZA GAS SAVER PICCOLO (9-20)	DR-2CBGS	9-20		9.93
PORTAPINZA GAS SAVER GRANDE (9-20)	DR-2CBGSLD	9-20		40.80
PORTAPINZA GAS SAVER PIC.(17-18-26)	DR-3CBGS	17-18-26		11.03
PORTAPINZA GAS SAVER GR. (17-18-26)	DR-4CBGSLD	17-18-26		40.80
ADATTATORE GAS SAVER PICCOLI 1/16"	DA-TAS116GS		1.6	12.13
ADATTATORE GAS SAVER GRANDI 1/16"	DA-TAS116GSLD		1.6	51.82
ADATTATORE GAS SAVER PICCOLI 3/32"	DA-TAS332GS		2.4	12.13
ADATTATORE GAS SAVER PICCOLI 1/8"	DA-TAS418GS		3.2	12.13
ADATTATORE GAS SAVER GRANDI 1/8"	DA-TAS418GSLD		3.2	51.82
ADATTATORE GAS SAVER PICCOLI 5/32"	DA-TAS532GS		4	12.13
ADATTATORE GAS SAVER GRANDI 5/32"	DA-TAS532GSLD		4	51.82

Elettrodi di carbone per scriccare

prezzi euro per 1000 elettrodi

Descrizione	Codice	Diametro/pezzi per confezione					
		4,0 500	5,0 250	6,0 250	8,0 250	10 250	13 50
NORMALI (scriccatura manuale) - lunghezza 305mm	CR05	839.58	797.74	904.38	965.11	1329.57	1549.58

Descrizione	Codice	Diametro/pezzi per confezione				
		8	10 250	13 200	16 150	19 100
GIUNTABILI (scriccatura auto) - lunghezza 430mm	CRG4	1465.98	2899.38	3177.44	4685.15	6060.57

Torce per scriccare

Descrizione	Codice	euro/cad.
TORCIA PER SCRICCARE SIDER K-13 (GTK4K)	SKRI-13I	387.20
TORCIA PER SCRICCARE SIDER K-16 (GTK5K)	SKRI-16I	459.80

Pinze Portalettrodo

Descrizione	Codice	Amp. (35%)	Pezzi per confezione	euro/cad.
PINZA PORTAELETTRODO HOBBY 200 A CT	SPPE-20H	200 (35%) - 150 (60%)	50	6.97
PINZA PORTAELETTRODO MINIMA 200	SPPE-20C	200 (35%) - 150 (60%)	50	9.50
PINZA PORTAELETTRODO ALMA 350	SPPE-35C	250 (35%) - 200 (60%)	24	13.54
PINZA PORTAELETTRODO ALMA 500	SPPE-50C	400 (35%) - 300 (60%)	20	14.81
PINZA PORTAELETTRODO OPTIMA 3	SPOP-35	350 (35%) - 300 (60%)	20	16.71
PINZA PORTAELETTRODO OPTIMA 5	SPOP-50	500 (35%) - 400 (60%)	20	22.14
PINZA PORTAELETTRODO UNICA 4 CT	SPPE-40I	300 (35%) - 250 (60%)	50	16.71
PINZA PORTAELETTRODO UNICA 5 CT	SPPE-50I	400 (35%) - 300 (60%)	50	21.77
PINZA PORTAELETTRODO UNICA 6 CT	SPPE-60I	500 (35%) - 400 (60%)	25	23.16
PINZA PORTAELETTRODO FLORIDA 3	SPFL-30I	300 (35%) - 250 (60%)	1	44.27
PINZA PORTAELETTRODO SUPERBA 4	SPPS-40	400 (60%)	1	73.69
PINZA PORTAELETTRODO SUPERBA 5	SPPS-50	500 (60%)	1	76.20
PINZA PORTAELETTRODO SUPERBA 6	SPPS-60	600 (60%)	1	78.78
PINZA PORTAELETTRODO SCREW 5	SPPW-50	500 (60%)	2	108.50

Gas saver - elettrodi e torce per scriccare - pinze portalettrodo



Cavo Rame unipolare flessibilissimo - CAVO SIMPLEX IN PVC (fornibile anche colore rosso)

Descrizione		Codice	Peso rotolo (Kg)	Lunghezza rotolo	euro/metro
CAVO PVC SIMPLEX	SEZ.MMQ. 16	SCVI-16	19	100	prezzo a richiesta
CAVO PVC SIMPLEX	SEZ.MMQ. 25	SCVI-25	29	100	prezzo a richiesta
CAVO PVC SIMPLEX	SEZ.MMQ. 35	SCVI-35	39	100	prezzo a richiesta
CAVO PVC SIMPLEX	SEZ.MMQ. 50	SCVI-50	50	100	prezzo a richiesta
CAVO PVC SIMPLEX	SEZ.MMQ. 70	SCVI-70	37	50	prezzo a richiesta
CAVO PVC SIMPLEX	SEZ.MMQ. 95	SCVI-95	51	50	prezzo a richiesta
CAVO PVC SIMPLEX	SEZ.MMQ.120	SCVL-12	65	50	prezzo a richiesta

**Cavo Rame unipolare flessibilissimo - CAVO H01N2-D IN NEOPRENE**

Descrizione		Codice	Peso rotolo (Kg)	Lunghezza rotolo	euro/metro
CAVO UNIP.RIV. NEOPRENE	SEZ.MMQ.16	SCUI-16	19	100	prezzo a richiesta
CAVO UNIP.RIV. NEOPRENE	SEZ.MMQ.25	SCUI-25	29	100	prezzo a richiesta
CAVO UNIP.RIV. NEOPRENE	SEZ.MMQ.35	SCUI-35	39	100	prezzo a richiesta
CAVO UNIP.RIV. NEOPRENE	SEZ.MMQ. 50	SCUI-50	50	100	prezzo a richiesta
CAVO UNIP.RIV. NEOPRENE	SEZ.MMQ. 70	SCUI-70	37	50	prezzo a richiesta
CAVO UNIP.RIV. NEOPRENE	SEZ.MMQ. 95	SCUI-95	51	50	prezzo a richiesta
CAVO UNIP.RIV. NEOPRENE	SEZ.MMQ.120	SCUL-12	65	50	prezzo a richiesta

**Cavo Rame unipolare flessibilissimo - CAVO EXTRAFLEX**

Descrizione		Codice	Peso cavo (Kg/mt)	Diametro max fili (mm)	Spessore isolamento (mm)	euro/metro
CAVO EXTRAFLEX GIALLO	SEZ.MMQ. 35	SCSF-35	0,40	0.21	2	prezzo a richiesta
CAVO EXTRAFLEX ROSSO	SEZ.MMQ. 50	SCSF-50	0,56	0.21	2	prezzo a richiesta

**Presca Fissa da pannello**

Descrizione		Codice	Per cavo da mm ²	euro/cad.
PRESA DA PANNELLO 25		SPFP-25	16-25	3.41
PRESA DA PANNELLO 50		SPFP-50	35-50	6.93
PRESA DA PANNELLO 70		SPFP-70	50-70	7.82

**Connettori**

Descrizione		Codice	Per cavo da mm ²	euro/cad.
CONNETTORE MASCHIO 25		SPMM-25	16-25	3.18
CONNETTORE MASCHIO 50		SPMI-50	35-50	6.79
CONNETTORE MASCHIO 70		SPMM-70	50-70	8.09
CONNETTORE MASCHIO 95		SPMM-95	70-95	8.86
CONNETTORE FEMMINA 25		SPFF-25	16-25	3.94
CONNETTORE FEMMINA 50		SPFI-50	35-50	6.93
CONNETTORE FEMMINA 70		SPFF-70	50-70	8.36
CONNETTORE FEMMINA 95		SPFF-95	70-95	9.53



Start Kit per saldatrici

Descrizione	Codice	euro/cad.
START KIT PER SALDATRICE C/CAVO 16	SPKT-16	67.92
START KIT PER SALDATRICE C/CAVO 25	SPKT-25	80.39

Spazzola a 4 ranghi

Descrizione	Codice	Pezzi per confezione	euro/cad.
SPAZZOLA 4 RANGHI ACCIAIO	SPAZ-04	12	2.42
SPAZZOLA 4 RANGHI INOX	SPAZ-04I	12	4.11
SPAZZOLA 4 RANGHI RAME	SPAZ-04C	12	4.26

Martellina battiscoria

Descrizione	Codice	Pezzi per confezione	euro/cad.
MARTELLINA BATTISCORIA MANICO LEGNO	SMAR-TEK	5	6.02

Morsetti per massa

Descrizione	Codice	Pezzi per confezione	Amp. (35%)	euro/cad.
MORSETTO MASSA KS 200A	SPKS-200A	10	200 (35%)	5.95
MORSETTO MASSA NEBRASKA 3 PLUS	SPMR-35I	50	300 (35%) - 250 (60%)	11.65
MORSETTO MASSA NEBRASKA 5 PLUS	SPMR-50I	50	400 (35%) - 300 (60%)	18.47
MORSETTO MASSA MONTANA 600	SPMR-MO6	10	500 (35%) - 400 (60%)	22.26
MORSETTO A VITE G-500 PLUS	SPMG-50I	20	600 (35%) - 500 (60%)	40.22
MORSETTO A VITE SCREW 6	SPMV-60I	25	700 (35%) - 600 (60%)	29.47
MORSETTO ROTANTE ATTACCO MAGN. M60R	SPRM-60I	1	600 (35%) - 500 (60%)	32.26

Massa rotante ad accoppiamento fisso

Descrizione	Codice	Peso (Kg)	Amp. 35%-65%	euro/cad.
MASSA ROTANTE MRF 1500	SPRO-15I	2.7	1200	344.85

Capicorda a morsetto

Descrizione	Codice	Per cavo da mm ²	euro/cad.
CAPOCORDA A MORSETTO CAVO 16 (2B)	SPCC-16	16	3.12
CAPOCORDA A MORSETTO CAVO 25 (2B)	SPCC-25	25	3.44
CAPOCORDA A MORSETTO CAVO 35 (2B)	SPCC-35	35	4.06
CAPOCORDA A MORSETTO CAVO 50 (2B)	SPCC-50	50	9.05
CAPOCORDA A MORSETTO CAVO 70 (4B)	SPCC-70	75	9.68

Marcatori Tani Mark

Descrizione	Codice	Diametro	Pezzi per confezione	euro/cad.	
				da 1 a 4 confezioni (*)	oltre 5 confezioni
TANI MARK BIANCHI	STMB-HI	3	20 - 48	7.55	6.23
TANI MARK GIALLI	STMG-LI	3	20 - 48	7.55	6.23
TANI MARK ROSSI	STMR-SI	3	20 - 48	7.55	6.23
TANI MARK BLU	STMB-EU	3	20 - 48	7.55	6.23
TANI MARK VERDI	STMV-DI	3	20 - 48	7.55	6.23
TANI MARK NERI	STMN-RI	3	20 - 48	7.55	6.23
TANI MARK BIANCHI *** D. 6 ***	STM6-BB	6	20 - 48	7.55	6.36
TANI MARK GIALLI *** D. 6 ***	STM6-GG	6	20 - 48	7.55	6.36
TANI MARK ESPOSITORE 12P (5B/5G/2R)	STM-EXP12		13	44.10	
(*) anche colori assortiti					

**Marcatori HT 1000**

Descrizione	Codice	Diametro	Pezzi per confezione	euro/cad.
MARKAL HT.1000 BIANCHI	STMB-HT	3	20	12.71
MARKAL HT.1000 GIALLI	STMG-HT	3	20	12.71

**Marcatori ST 2100**

Descrizione	Codice	Diametro	Pezzi per confezione	euro/cad.
MARKAL ST.2100 BIANCHI	STEB-HI	3	20	8.47
MARKAL ST.2100 GIALLI	STEG-LI	3	20	8.47
MARKAL ST.2100 NERI	STEN-RI	3	20	8.47

**Pennarelli Sider Mark**

Descrizione	Codice	Confezioni per cartone	Pezzi per confezione	euro/cad.	
				da 1 a 10 confezioni (*)	oltre 10 confezioni
PENNARELLI SIDERMARK BIANCHI	SSMB-HI	10	10	5.04	4.68
PENNARELLI SIDERMARK GIALLI	SSMG-LI	10	10	5.04	4.68
PENNARELLI SIDERMARK ROSSI	SSMR-SI	10	10	5.04	4.68
PENNARELLI SIDERMARK BLEU	SSMB-EU	10	10	5.04	4.68
PENNARELLI SIDERMARK VERDI	SSMV-DI	10	10	5.04	4.68
PENNARELLI SIDERMARK NERI	SSMN-RI	10	10	5.04	4.68
PENNARELLI SIDERMARK ESPOSITORE 32P	SSM-EXP32		33	105.84	
PENNARELLI SIDERMARK KIT (6 PZ)	SSM-KIT		6	23.38	
(*) anche colori assortiti					



Pastelli Markal Quik Stik



Descrizione	Codice	Confezioni per cartone	Pezzi per confezione	euro/cad.	
				da 1 a 10 confezioni (*)	oltre 10 confezioni
PASTELLI QUIK STIK BIANCHI	STQB-HI	6	12	9.60	8.53
PASTELLI QUIK STIK GIALLI	STQG-LI	6	12	9.60	8.53
PASTELLI QUIK STIK ROSSI	STQR-SI	6	12	9.60	8.53
PASTELLI QUIK STIK NERI	STQN-RI	6	12	9.60	8.53

(*) anche colori assortiti

Steatite

Descrizione	Codice	Confezioni per cartone	Pezzi per confezione	euro/cad.
STEATITE 10X10X100 (CF. 50)	ST10-01	12	50	0.47
STEATITE 10X10X100 (CF. 15)	ST10-02	20	15	0.60

Antiadesivi per saldatura

Descrizione	Codice	Pezzi per cartone	euro/cad.			
			1	da 2 a 5	da 6 a 10	oltre 10
BOMBOLETTA SIDER ANTISPRAY ML 400	SBSP-NO	25	6.94	5.82	5.25	4.54
BOMBOLETTA SPRAY ECOSIDER	SBSP-NE	25	6.49	5.50	5.13	4.33
BOMBOLETTA CERAMSTAK SPRAY ML 500	SBSP-SH	12	30.00			



Descrizione	Codice	Pezzi per cartone	euro/cad.		
			1	da 2 a 4	oltre 5
SIDER ANTISPRAY PASTA CF. 300 G	SAPO-AP	24	7.96	7.68	7.28

Descrizione	Codice	Pezzi per confezione	Peso (Kg)	euro/Kg
LIQ. SFUSO SENZA SILICONE 5 KG	SBST-NO	2	5	8.40
LIQ. SFUSO SENZA SILICONE 25 KG	SBSS-NO	1	25	8.26

Liquido SIDERCOOLING

Descrizione	Codice	Pezzi per confezione	Peso (Kg)	euro/Kg
LIQ. SIDERCOOLING KG. 5	SBRE-05	2	5	9.63
LIQ. SIDERCOOLING KG. 25	SBRE-25	1	25	8.75

Erogatore a Spruzzo

Descrizione	Codice	Capacità (l)	Pressione (bar)	euro/cad.
EROGATORE SPRAY LIQ. PEN. 1.5L	SPRU-93	1.5	2 bar	35.20

Bombolette zincatura a freddo - SIDERZINC

Descrizione	Codice	Pezzi per cartone	euro/cad.
BOMBOLETTA SIDER ZINC	SBZN-CO	25	9.08

Pastelli - steatite - antiadesivi - sidercooling - sidercoating - bombolette zincatura



Bombolette rivelatore fughe di gas - RIVEL

Descrizione		Codice	Pezzi per cartone	euro/cad.
BOMBOLETTA RIVEL	ML 300	SBSR-GA	24	7.23

**Bombolette protettive SIDERINOX**

Descrizione		Codice	Pezzi per cartone	euro/cad.
BOMBOLETTA INOXSIL	ML 400	SBSP-INS	12	7.06

Decapante per Acciai Inox - SIDER ANTIOX

Descrizione		Codice	Pezzi per confez.	Aspetto		Peso (Kg)	euro/Kg
SIDER ANTIOX PASTA	CF. 1 KG	SANO-DC	6	Pasta	Barattolo	1	10.89
SIDER ANTIOX PASTA	CF. 5 KG	SANO-DE	2	Pasta	Fustino	5	10.19
SIDER ANTIOX GEL	CF. 1 KG	SANG-DC	6	Gel	Barattolo	1	11.73
SIDER ANTIOX GEL	CF. 5 KG	SANG-DE	2	Gel	Fustino	5	10.90
SIDER ANTIOX LIQUIDO	CF. 10 KG	SANL-T10	1	Liquido	Tanica	10	9.00
							euro/cad.
PENNELLO ANTIACIDO 38 CM MM 30		SANO-PEM					6.35
PENNELLO ANTIACIDO 38 CM MM 50		SANO-PEO					7.44

**Passivante per Acciaio Inox - SIDER PASSIX**

Descrizione		Codice	Pezzi per confez.	Aspetto		Peso (Kg)	euro/Kg
SIDER PASSIX GEL	CF. 1 KG	SANP-DC	6	Gel	Barattolo	1	13.13
SIDER PASSIX GEL	CF. 5 KG	SANP-DE	2	Gel	Fustino	5	11.18

**SIDER INOX POLISH**

Descrizione		Codice	Pezzi per confez.	Aspetto		Peso (Kg)	euro/Kg
SIDER INOX POLISH	CF. 1 KG	SANO-PO1	6	Crema	Barattolo	1	14.91
SIDER INOX POLISH	CF. 5 KG	SANO-PO5	2	Crema	Fustino	5	13.77

**Decapante per Alluminio - SIDER ANTIOX AL**

Descrizione		Codice	Pezzi per confez.	Aspetto		Peso (Kg)	euro/Kg
SIDER ANTIOX AL GEL	CF. 1 KG	SAAG-DC	6	Gel	Barattolo	1	14.01

**Rilevatore di Molibdeno**

Descrizione		Codice	Pezzi per confezione			euro/flacone
RILEVATORE PER MOLIBDENO (TEST KIT)		SBRI-23	1	circa 100 prove		196.47



Liquidi Penetranti



Descrizione	Codice	Aspetto	Pezzi per cartone	Capacità (l)	euro/cad. euro/l
BOMBOLETTA PENETRANTE ROSSO R2.71S	SB35-01	Bomboletta	12	0.4	14.25
BOMBOLETTA SGRASSANTE BLUE R2.60S	SB36-01	Bomboletta	12	0.4	14.25
BOMBOLETTA RIVELATORE BIANCO R2.82S	SB37-01	Bomboletta	12	0.4	14.25
TANICA 10 L PENETRANTE ROSSO R2.71	SB38-01	Tanica	1	10	27.93
TANICA 10 L RILEVATORE BIANCO R2.82	SB39-01	Tanica	1	10	19.58
TANICA 10 L SGRASSANTE BLUE R2.60	SB41-01	Tanica	1	10	17.59

Liquidi per controllo magnetoscopico



Descrizione	Codice	Aspetto	Pezzi per cartone	Capacità (l)	euro/cad. euro/l
BOMBOLETTA VECOPLAST V.42S	SBVE-CO	Bomboletta	12	0.4	15.58
BOMBOLETTA LIQ. MAGNETICO NERO LK35S	SB40-01	Bomboletta	12	0.4	15.58
BOMBOLETTA LIQ. MAGNETICO FLUOR. LK31.73S	SBMF-01	Bomboletta	12	0.4	14.35
TANICA 10 L VECOPLAST V.42	SBVE-10	Tanica	1	10	20.26
TANICA 10 L LIQUIDO MAG. NERO LK 35	SB40-10	Tanica	1	10	12.91
TANICA 10 L LIQ. MAGN. FL. LK31.73	SBMF-10	Tanica	1	10	17.36

Liquidi penetranti ad alta sensibilità



Descrizione	Codice	Aspetto	Pezzi per cartone	Capacità (l)	euro/cad. euro/l
BOMBOLETTA MAGISGLOW 30 F3.68/30	SBMA-01	Bomboletta	12	0.4	25.59
BOMBOLETTA ROTVEL AVIO B R2.72S	SBAV-RO	Bomboletta	12	0.2	16.36
TANICA 10 L MAGISGLOW 30 FW F3.68/30	SBMA-30	Tanica	1	10	32.49
TANICA 10 L ROTVEL AVIO B R2.72	SBAV-10	Tanica	1	10	36.72

Matite termiche per misurazione temperatura



Descrizione	Codice	Pezzi per confez.	euro/cad.
TEMPILSTIK CF 10 pz	SPT0	10	28.28
TEMPILSTIK CONFEZIONE DA 1 MATITA IN ASTUCCIO RIGIDO	SPT2	1	35.99
			euro/conf.
TEMPSTIK TEST KIT	SPTT-KI	20	475.53
Nelle seguenti temperature °C: 50-60-75-90-100-110-125-140-150-165-175-200-225-250-274-300-320-350-371-400			

Bloxide - VERNICE DISSODIANTE PER PROTEZIONE CIANFRINI



Descrizione	Codice	Aspetto	Pezzi per cartone	Capacità (l)	euro/cad.
BLOXIDE IN GALLONI CONF.DA 1 GALL.	SMBL-10	Barattolo	4	3.78	336.26

Liquidi penetranti - controllo magnetoscopico - matite termiche - bloxide



Forni per saldatura

Descrizione	Codice	euro/cad.
FORNETTO MANT. CIA P 8 220V CA	SFORC-P08-220	425.74
FORNETTO MANT. CIA P 8 48/85V CC	SFORC-P08	425.74
FORNETTO MANT. CIA P 8 TER. 220V CA	SFORC-P08T-220	497.07
FORNETTO MANT. CIA P 8 TER48/85V CC	SFORC-P08T	497.07
FORNETTO MANT. CIA P15 220V CA	SFORC-P15-220	460.25
FORNETTO MANT. CIA P15 48/85V CC	SFORC-P15	460.25
FORNETTO MANT. CIA P15 TER. 220V CA	SFORC-P15T-220	533.88
FORNETTO MANT. CIA P15 TER. 48/85V CC	SFORC-P15T	533.88
TERMOMETRO CIA 999.003 (P8/P15)	SFTEC-P08	75.95
FORNETTO RIC. CIA P16 220V CA	SFORC-P16-220	770.91
FORNO RICOND. CIA B 1 220V CA	SFORC-B01-220	1794.94
FORNO RICOND. CIA C 1 220V CA	SFORC-C01-220	2899.51
FORNO FLUSSO CIA C100 380V CA	SFORC-C100-380	7283.30



Calibri

Descrizione	Codice	euro/cad.
CALIBRO BRIDGE CAM GAUGE CAT. 4 - Originale G.A.L. con certificato di taratura	SZCA-BR	330.00
CALIBRO CAM GAUGE - senza certificazione	SZCA-BRC	132.00
CALIBRO HI-LO (ALLINEAMENTO TUBI) - Originale G.A.L. con certificato di taratura	SZCA-HL	330.00
CALIBRO HL (ALLINEAMENTO TUBI) - senza certificazione	SZCA-HLC	132.00
CALIBRO HI-COR (CORDONI D'ANGOLO) - senza certificazione	SZCA-HC	88.00



Pile per controllo cordone saldatura

Descrizione	Codice	euro/cad.
PILA FLEX LITE ESTENSIBILE NERA	SFIL-FL	11.00
KIT RICAMBIO BATTERIA PER FLEX-LITE (4pz)	SFIL-FL-BAT	0.99

Termometro professionale a raggi infrarossi

Descrizione	Codice	Temperatura	euro/cad.
TERMOMETRO S/CONTATTO 550 ROSSO	SZTE-882	da -50 °C a 550 °C	198.00
TERMOMETRO S/CONTATTO 800 BLUE	SZTE-8833N	Da -50 a 800°C (IR) Da -50 a 1370°C (Sonda K)	275.00



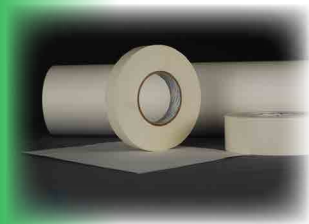
Microscopio tascabile

Descrizione	Codice	euro/cad.
SIDER-MICRO 40X	SFIL-MI	79.20

Specchietti d'ispezione

Descrizione	Codice	euro/cad.
SPECCHIETTO CON IMPUGNATURA FISSA	SPEC-01	8.80
SPECCHIETTO ESTENSIBILE TONDO	SPEC-03	42.90

Carta dissolvo



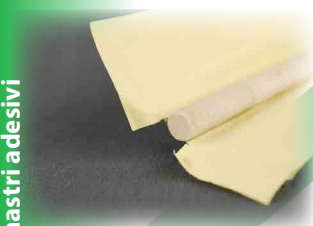
Descrizione	Codice	Spessore (mm)	Dimensioni (mm)	Larghezza (mm)	Lunghezza (metri)	euro/cad.
FOGLI DISSOLVO WLD35 8.5"X 11"	SDWL-35	0.08	220 x 280			3.06
FOGLI DISSOLVO WLD60 15.5"X 22"	SDWL-60	0.2	400 x 560			12.97
ROTOLO DISSOLVO WLD60 31.0"X165'	SDWR-30	0.2		800	50	1961.66
ROTOLO DISSOLVO WLD60 15.5"X165'	SDWR-60	0.2		400	50	914.76
ROTOLO NASTRO DISSOLVO 1"X300'	SD30-01	0.13		25	100	365.91
ROTOLO NASTRO DISSOLVO 2"X300'	SD30-02	0.13		50	100	632.71

Tamponi per saldatura



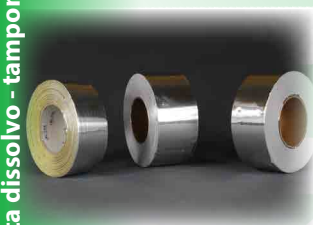
Descrizione	Codice	Diametro interno (mm)	euro/cad.
SC PROFI COMPLETO 17MM CON.MOL.100	S1700017	13-16	244.20
SC PROFI COMPLETO 21MM CON.MOL.100	S1700021	16-20	244.20
SC PROFI COMPLETO 24MM CON.MOL.100	S1700024	18-23	244.20
SC PROFI COMPLETO 30MM CON.MOL.100	S1700030	23-29	283.80
SC PROFI COMPLETO 39MM CON.MOL.100	S1700039	29-38	326.70
SC PROFI COMPLETO 45MM CON.MOL.100	S1700045	36-43	376.20
SC PROFI COMPLETO 57MM CONN.FL.120	S1700057	42-53	434.50
SC PROFI COMPLETO 60MM CONN.FL.120	S1700060	45-58	442.20
SC PROFI COMPLETO 70MM CONN.FL.120	S1700070	55-67	456.50
SC PROFI COMPLETO 82MM CONN.FL.150	S1700082	68-80	499.40
SC PROFI COMPLETO 95MM CONN.FL.150	S1700095	79-92	510.40
SC PROFI COMPLETO 117MM CONN.FL.150	S1700117	98-114	619.30
SC PROFI COMPLETO 145MM CONN.FL.150	S1700145	120-136	676.50
SC PROFI COMPLETO 176MM CONN.FL.150	S1700176	150-168	797.50
SC PROFI COMPLETO 220MM CONN.FL.200	S1700220	190-205	1405.80
SC PROFI COMPLETO 231MM CONN.FL.250	S1700231	195-215	1456.40

Supporti ceramici



Descrizione	Codice	Strisce per confezione	Misure (mm)	Peso (Kg)	euro/cad.
SUPPORTO CERAMICO SCPG GOLA 6 MM	SRCE-06PC	60	500 x 100	13.5	3.41
SUPPORTO CERAMICO SCPG GOLA 9 MM	SRCE-09PC	60	500 x 100	13.5	3.41
SUPPORTO CERAMICO SCPG GOLA 12 MM	SRCE-12AC	60	500 x 100	13.5	3.41
SUPPORTO CERAMICO SCPG GOLA 13 MM	SRCE-13AC	60	500 x 100	13.5	3.41
SUPPORTO CER. 5PZ SCPGC G 14 R200	SRCC-14C	12	500 x 100	13.5	3.41
SUPPORTO CERAMICO SCT D 7 MM TONDO	SRCE-07AC	250	500 x 100	13.5	3.41
SUPPORTO CERAMICO SCT D 9 MM TONDO	SRCE-90C	140	500 x 100	13.5	3.41
SUPPORTO CERAMICO SCT D 12 MM TONDO	SRCE-120C	100	500 x 100	13.5	3.41

Nastri Adesivi



Descrizione	Codice	Rotoli per confezione	Misure	Spessore (mm)	euro/cad.
NASTRO ALLUMINIO MM 51X50 M	SRAL-05	5	51x50m	0.07	54.21
NASTRO ALLUMINIO MM 60X50 M	SRAL-06	4	60x50m	0.07	56.67
NASTRO ALLUMINIO MM 70X50 M	SRAL-07	4	70x50m	0.07	59.14
					euro/mt
NASTRO VETRO 30X3 SU AL 120 MM (30MT)	SRAV-303-120		30m		7.15

Carta dissolvo - tamponi - supporti ceramici - nastri adesivi

BACCHETTE PER SALDATURA

OSSIACETILENICA TERMIDRAULICA



Bacchette in lega d'argento per brasatura a bassa temperatura

Descrizione	Codice	Classificazione	Pezzi per Kg diametro 1,5	Pezzi per Kg diametro 2,0	Peso per confezione (Kg)	euro/Kg	
						1,5	2,0
NUDE							
AG 20 CF	MB20	DIN 8513 L-AG20	126	71	1	602.39	602.39
AG 25 CF	MB25	EN 17672 AG 125	126	71	1	743.94	743.94
AG 30 CF	MB30	EN 17672 AG 130	126	71	1	884.39	884.39
AG 34 CF	MB34	EN 17672 AG 134	126	71	1	997.40	997.40
AG 40 CF	MB40	EN 17672 AG 140	126	71	1	1166.39	1166.39
AG 45 CF	MB45	EN 17672 AG 145	126	71	1	1307.92	1307.92
AG 55 CF	MB55	EN 17672 AG 155	126	71	1	1628.32	1628.32
RIVESTITE							
AG 20 CF	MA20	DIN 8513 L-AG20	71	44	1	413.67	431.22
AG 25 CF	MA25	EN 17672 AG 125	71	44	1	504.74	526.68
AG 30 CF	MA30	EN 17672 AG 130	71	44	1	596.90	622.15
AG 34 CF	MA34	EN 17672 AG 134	71	44	1	670.43	698.95
AG 40 CF	MA40	EN 17672 AG 140	71	44	1	781.24	814.17
AG 45 CF	MA45	EN 17672 AG 145	71	44	1	872.32	910.72
AG 55 CF	MA55	EN 17672 AG 155	71	44	1	1055.56	1101.64
RIVESTITE IN CONF.BRICO							
AG 20 CF	MA20-B10	DIN 8513 L-AG20	10	10	0.14	76.81	127.28
AG 40 CF	MA40-B10	EN 17672 AG 140	10	10	0.23	142.65	241.40

Bacchette per saldatura ossiacetilenica

Descrizione	Codice	Classificazione	Peso per confezione (Kg)	euro/Kg					
				2,0	3,0	4,0	5,0	6,0	8,0
FERRO RICOTTO - RAMATO	MFER	AWS A5.2 R45	5	8.42	8.14	7.99			
OTTONE SI	MOSI	AWS A5.8 RBCUZN-C	10	33.04	31.52	31.14	31.14	31.14	
OTTONE Ni 10	MONN	AWS A5.8 RBCUZN-D	10	52.10	50.82				
OTTONE CW	MOSP	EN 1044 CU302	5	60.99	57.18				
ALLUMINIO CW	MALW	AWS A5.10 ER1070	1		92.44	93.70			

Bacchette per brasatura forte al fosforo

Descrizione	Codice	Classificazione	Peso per confezione (Kg)	Confezioni per cartone	euro/Kg		
					2,0	2x2 quadre	3,0
SILCOP 5 - CuAg 0,5 P	MDCB-K2	Non classificata	1	14		70.27	
SILCOP 20 - CuAg 2 P	MDCB-02	EN 17672 CUP 279	1	14	127.19		
SILCOP 50 - CuAg 5 P	MDCA	DIN 8513 L-AG5P	1	14	213.97		208.16
COPPERFOS 65 Cu P 6.5	MDCQ-K2	DIN 8513 CUP6	1	14		58.83	
COPPERFOS 75 Cu P 7.5	MDCQ	DIN 8513 CUP7	1	14	48.83		48.83

Bacchette lega d'argento - saldatura ossiacetilenica - brasatura forte al fosforo

Fili per brasatura dolce

Descrizione	Codice	euro/Rocchetto					
		1,5		2,0		3,0	
Rocchetti da gr.		250	500	250	500		
Sn Ag 3,5 - nero	MSA3			75.87	149.92		
Sn Ag 5 - rosso	MSA5			90.28	177.21		
Sn Pb 50 - animato	MSPB	23.12	46.20	23.12	46.20	23.12	46.20
Sn Pb 60 - animato	MSP6		51.61		51.61		

Descrizione	Codice	Lunghezza (mt)	euro/confezione
BLISTER FILO SIDER AL22(5MT)D. 2.0	MAL22F-20BLI5	5	97.41

Verghette per brasatura dolce

Descrizione	Codice	Dimensioni (mm)	Peso Confezione (Kg)	Intervallo fusione (°C)	euro/Kg
VERGHETTE SN 33	MSNV-33	400 x 8 x 4	25	183 - 250	47.56
VERGHETTE SN 35	MSNV-35	400 x 8 x 4	25	183 - 245	49.15
VERGHETTE SN 40	MSNV-40	400 x 8 x 4	25	183 - 234	57.87
VERGHETTE SN 50	MSNV-50	400 x 8 x 4	25	183 - 216	63.67
VERGHETTE SN 60	MSNV-60	400 x 8 x 4	25	183 - 190	83.19
VERGHETTE SN 70 PB 30	MSNV-7030	400 x 8 x 4	25	183 - 192	94.38
VERGHETTE SN VERGINE	MSNV-99	400 x 8 x 4	25	232	131.15

Disossidante per saldobrasatura

Descrizione	Codice	Pezzi per confezione	Peso Confezione (Kg)	euro/pezzo
DISSO. SAINAL ECO PLUS POL. GR 250	MDSB-EC	36	0.25	11.00
DISSO. LAITAL ECO PLUS POL. GR.250	MDLB-EC	36	0.25	10.89

Disossidante in crema per leghe di stagno

Descrizione	Codice	Pezzi per cartone	Peso pezzo (Kg)	euro/pezzo
DISSO. BRIDGIT CF. 4 OZ	MDBI-IT	24	0.13	12.87
DISSO. STAY-CLEAN CF. 4 OZ	MDBL-IT	24	0.12	15.40

Accendino a tazza per cannello

Descrizione	Codice	Pezzi per confezione	euro/conf.
ACCENDINO A TAZZA	MSL-1960	12	6.82
PIETRINE RICAMBIO ACCENDINO (12 PZ)	MRF-1965	12	6.54

Tubo in gomma per ossitaglio



Descrizione	Codice	Lunghezza Rotolo (m)(*)	euro/metro
TUBO GOMMA PER OSSIGENO 6X13	NTGO-613	100	1.80
TUBO GOMMA PER OSSIGENO 8X15	NTGO-815	100	1.98
TUBO GOMMA PER ACETILENE 6X13	NTGA-613	100	1.80
TUBO GOMMA PER ACETILENE 8X15	NTGA-815	100	1.98
TUBO GOMMA BINATO 6X13	NTGB-613	100	3.51
TUBO GOMMA BINATO 8X15	NTGB-815	100	3.63
TUBO GOMMA BINATO OSS/PROPANO 8X15	NTGB-O8P8	100	4.12

(*) Disponibile anche in rotoli da mt. 50

Tubo in gomma per GPL - MPS - Gas naturale



Descrizione	Codice	Lunghezza Rotolo (m)(*)	euro/metro
TUBO GOMMA PER PROPANO/BUTANO 8X15	NTGP-815	100	2.04

(*) Disponibile anche in rotoli da mt. 50

Tubo in gomma per aria compressa



Descrizione	Codice	Lunghezza Rotolo (m)	Peso Rotolo (Kg)	euro/metro
TUBO GOMMA PER ARIA COMPRESSA 10X19	NTAC-1019	100	36	2.67
TUBO GOMMA PER ARIA COMPRESSA 13X23	NTAC-1323	100	45	3.33
TUBO GOMMA PER ARIA COMPRESSA 6X14	NTAC-614	100	20	1.54
TUBO GOMMA PER ARIA COMPRESSA 8X17	NTAC-817	100	30	2.30

Arrotolatore per tubo



Descrizione	Codice	Lunghezza Rotolo (m) max	euro/pezzo
ARROTOLATORE TUBO 20 MT	SARR-TUB	20	935.00

Anelli Stringitubo pinzabili per tubo da ossitaglio (ZINCATO)

Descrizione	Codice	Pezzi per confezione		Dimensioni (mm)	euro/pezzo
ANELLO STRINGITUBO X TUBO 6X13	NAST-613	20	zincato	6 x 13	0.65
ANELLO STRINGITUBO X TUBO 8X15	NAST-815	20	zincato	8 x 15	0.68
ANELLO C/SEM. INOX 1 OR 8.0 MM	NAST-0800I	100	inox	8	0.75
ANELLO C/SEM. INOX 1 OR 8.7 MM	NAST-0870I	100	inox	8.7	0.75
ANELLO C/SEM. INOX 1 OR 9.5 MM	NAST-0950I	100	inox	9.5	0.75
ANELLO C/SEM. INOX 1 OR 10.5 MM	NAST-1050I	100	inox	10.5	0.75
ANELLO C/SEM. INOX 1 OR 12.3 MM	NAST-1230I	100	inox	12.3	0.91
ANELLO C/SEM. INOX 1 OR 13.3 MM	NAST-1330I	100	inox	13.3	0.91
ANELLO C/SEM. INOX 1 OR 14.2 MM	NAST-1420I	100	inox	14.2	0.91
ANELLO C/SEM. INOX 1 OR 15.3 MM	NAST-1530I	100	inox	15.3	0.91

Tubi gomma per ossitaglio - gpl - gas naturale - aria compressa - tubo trasparente - arrotolatore - anelli stringitubo

VARIAZIONI PREZZO DA ULTIMO LISTINO (FEBBRAIO 2024)

Codice	Descrizione	UM	Prima	Dopo	Variaz.
MA20-15CF	BAC. AG 20 RIVESTITE C.F. D. 1.5	KG	376,06	413,67	10%
MA20-15CF-B10	BRICO AG 20 RIV. C.F. (10PZ) D. 1.5	CF	69,83	76,81	10%
MA20-20CF	BAC. AG 20 RIVESTITE C.F. D. 2.0	KG	196,02	215,62	10%
MA20-20CF	BAC. AG 20 RIVESTITE C.F. D. 2.0	KG	392,02	431,22	10%
MA20-20CF-B10	BRICO AG 20 RIV. C.F. (10PZ) D. 2.0	CF	115,71	127,28	10%
MA25-15CF	BAC. AG.25 RIVESTITE C.F. D. 1.5	KG	458,85	504,74	10%
MA25-20CF	BAC. AG.25 RIVESTITE C.F. D. 2.0	KG	478,8	526,68	10%
MA30-15CF	BAC. AG 30 RIVESTITE C.F. D. 1.5	KG	542,64	596,9	10%
MA30-20CF	BAC. AG 30 RIVESTITE C.F. D. 2.0	KG	282,8	311,08	10%
MA30-20CF	BAC. AG 30 RIVESTITE C.F. D. 2.0	KG	565,59	622,15	10%
MA34-15CF	BAC. AG.34 RIVESTITE C.F. D. 1.5	KG	609,48	670,43	10%
MA34-20CF	BAC. AG.34 RIVESTITE C.F. D. 2.0	KG	635,41	698,95	10%
MA40-15CF	BAC. AG.40 RIVESTITE C.F. D. 1.5	KG	710,22	781,24	10%
MA40-15CF-B10	BRICO AG 40 RIV. C.F. (10PZ) D. 1.5	CF	129,68	142,65	10%
MA40-20CF	BAC. AG.40 RIVESTITE C.F. D. 2.0	KG	370,08	407,09	10%
MA40-20CF	BAC. AG.40 RIVESTITE C.F. D. 2.0	KG	740,15	814,17	10%
MA40-20CF-B10	BRICO AG 40 RIV. C.F. (10PZ) D. 2.0	CF	219,45	241,4	10%
MA45-15CF	BAC. AG.45 RIVESTITE C.F. D. 1.5	KG	793,02	872,32	10%
MA45-20CF	BAC. AG.45 RIVESTITE C.F. D. 2.0	KG	827,93	910,72	10%
MA55-15	BAC. AG.55 RIVESTITE C.F. D. 1.5	KG	959,6	1055,56	10%
MA55-20	BAC. AG.55 RIVESTITE C.F. D. 2.0	KG	1001,49	1101,64	10%
MA56-15	BAC. AG. 56 RIVESTITE D. 1.5	KG	959,6	1055,56	10%
MB20-15CF	BAC. AG.20 NUDE C.F. D. 1.5	KG	547,63	602,39	10%
MB20-20CF	BAC. AG 20 NUDE C.F. D. 2.0	KG	547,63	602,39	10%
MB25-15CF	BAC. AG 25 NUDE C.F. D. 1.5	KG	676,31	743,94	10%
MB25-20CF	BAC. AG 25 NUDE C.F. D. 2.0	KG	676,31	743,94	10%
MB30-15CF	BAC. AG 30 NUDE C.F. D. 1.5	KG	803,99	884,39	10%
MB30-20CF	BAC. AG 30 NUDE C.F. D. 2.0	KG	803,99	884,39	10%
MB34-15CF	BAC. AG.34 NUDE C.F. D. 1.5	KG	906,73	997,4	10%
MB34-20CF	BAC. AG.34 NUDE C.F. D. 2.0	KG	906,73	997,4	10%
MB40-15CF	BAC. AG.40 NUDE C.F. D. 1.5	KG	1060,35	1166,39	10%
MB40-20CF	BAC. AG.40 NUDE C.F. D. 2.0	KG	1060,35	1166,39	10%
MB45-15CF	BAC. AG.45 NUDE C.F. D. 1.5	KG	1189,02	1307,92	10%
MB45-20CF	BAC. AG.45 NUDE C.F. D. 2.0	KG	1189,02	1307,92	10%
MB55-15	BAC. AG.55 NUDE C.F. D. 1.5	KG	1480,29	1628,32	10%
MB55-20	BAC. AG.55 NUDE C.F. D. 2.0	KG	1480,29	1628,32	10%
MDCA-02	SILCOP 50 CU AG 5 P D. 2.0	KG	194,52	213,97	10%
MDCA-03	SILCOP 50 CU AG 5 P D. 3.0	KG	189,24	208,16	10%
MDCA6-03	SILCOP 60 CU AG 6 P D. 3.0	KG	189,24	208,16	10%
MDCB-02	SILCOP 20 CU AG 2 P D. 2.0	KG	115,63	127,19	10%
MDCB-K2	SILCOP 5 CU AG 0.5 P 2X2	KG	63,88	70,27	10%



SOGES SPA

Via alla Stazione di San Quirico 7
16163 Genova (GE) - Italy
Tel. +39 010 7401941
Fax +39 010 7413591

e-mail: soges@soges-spa.it
www.soges-spa.it

